

# Program Škola podporující zdraví

Linda Fröhlichová

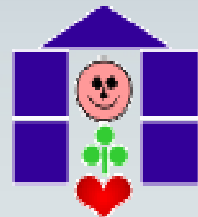
SZÚ Praha

Chrudim 29. 4. 2014



# Program Škola podporující zdraví v ČR

- dlouhá tradice
- součástí sítě:
- **MŠ**
- ZŠ/SŠ
- Středisko volného času



PROJEKT ZDRAVÁ  
MATEŘSKÁ ŠKOLA

❖ garantem SZÚ Praha

# ŠPZ v ČR jako součást evropské sítě SHE



Národní síť Škol podporujících zdraví v ČR je součástí evropské sítě SHE, která má 43 členů

## SHE základní hodnoty

- Rovnost (equity) – rovný přístup ke vzdělání a zdraví pro všechny
- Udržitelnost (sustainability) – Zdraví, vzdělávání a rozvoj (školy) jsou propojené
- Inkluze (inclusion) – Rozdílnost je oceňována. Školy jsou komunitou, kde všichni cítí vzájemnou důvěru a respekt
- Posílení (empowerment) – Aktivně zapojeni jsou všichni členové školní komunity
- Demokracie (democracy) – Školy podporující zdraví jsou založeny na demokratických hodnotách.

## SHE pilíře

- Celoškolní koncepce zdraví – kombinace výchovy ke zdraví ve výuce s rozvojem koncepce školy, školního prostředí, životních kompetencí a se zapojením celé školní komunity
- Účast (participation) – pocit sounáležitosti žáků, zaměstnanců a rodičů
- Kvalita školy – ŠPZ vytváří lepší učební procesy a výsledky. Zdravější žáci se lépe učí, zdravější učitelé lépe pracují
- Záznam, důkaz – rozvoj nových koncepcí je založen na předchozích šetřeních
- Škola a komunita – aktivní spolupráce školy a komunity

<http://www.schools-for-health.eu/she-network>

Koordinuje ji CBO jako spolupracující instituce WHO



- **témata podpory zdraví:** sport/fyzická aktivita, správná výživa, drogy-kouření-alkohol, psychické zdraví, bezpečnost, životní prostředí, hygiena, sexuální zdraví, násilí ve školách, zdraví dutiny ústní, ostatní
- **hlavní očekávání do příštích 3-5ti let:** rozvíjet národní program ŠPZ, zvýšit počet škol x příklady dobré praxe, spolupráce s institucemi (fakulty, obce, kraje, učitelé v tréninkových centrech), monitoring a evaluace, zvýšení zdraví a pohody ve školách, twitter, facebook pro výměnu zkušeností.

#### **Příklad z Estonska**

- Naším cílem je přidat k vzdělávacímu procesu zdravotní poznatky pro blaho dětí a učitelů, a to:
- rozvojem psychosociálního učení, výchovou ke správnému přístupu a ochraně životního prostředí, rozvoji fyzické aktivity, rozvoji bezpečného psycho-sociálního kontaktu celé společnosti, ve které se pohybujeme.

#### **6 oblastí pro zkvalitnění psychosociálního prostředí:**

- Přátelská a podporující atmosféra (MŠ je pečujícím, přátelským a bezpečným místem pro práci a hru. Učitelé a děti se cítí oceněni).
- Spolupráce a aktivní učení (Učitelé používají metody, které umožňují dětem prožitkové učení. Problémy se řeší v pozitivním duchu a týmově).
- Zákaz fyzického a psychického násilí (Pozitivní osobní příklad. MŠ má dohodnuty společné zásady a pokyny pro řešení problematických případů)
- Kreativita se cení (MŠ má nástroje, kt. rozvíjí kreativitu. Učitelé rozeznávají individualitu a rozmanitost dětských schopností, prožitkové učení)
- Spolupráce MŠ s rodinou (Rodiče jsou seznámeni s politikou MŠ. Učitelé a rodiče se pravidelně setkávají)
- Podpora rovných příležitostí (Děti se účastní stanovení pravidel ve skupině. Děti se speciálními potřebami mají rovné příležitosti k zapojení do aktivit a k vyjádření svých názorů a pocitů)

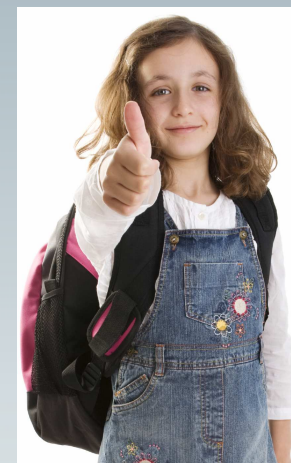
*Volně přeloženo z prezentace Support system for health and well-being promotion in Estonian educational settings*



# Online manuál SHE

<http://www.schoolsforhealth.eu/> - dostupný v ČR

**Linking your school with other health promoting schools**



# Kurikulum podpory zdraví v mateřské škole

**Integroující principy podpory zdraví, jejichž platnost je všeobecná, jsou:**

- ❖ Respekt k přirozeným lidským potřebám jednotlivce v celku společnosti a světa
- ❖ Rozvíjení komunikace a spolupráce
  - stejné pro MŠ, ZŠ/ŠŠ
  - tato obecnost je dána významem těchto principů pro zdraví a kvalitu života člověka v kterémkoliv prostředí, v němž žije. Tyto principy mají schopnost integrovat činnost školy podporující zdraví v jeden celek, protože je lze aplikovat na všechny složky dění v mateřské škole.  
(Havlíková, 2008)



# Postup při tvorbě školního kurikula podpory zdraví

- seznámení s obsahem programu ŠPZ
- společné rozhodnutí (Proč?)
- podrobná analýza naplňování zásad ŠPZ
- stanovení, čeho chceme dosáhnout (Čeho chceme dosáhnout?)
- jakými způsoby toho dosáhneme (Jak?)
- co a jak realizujeme v nejbližším roce (Co?, Jak?, Kdy?)
- kdo za co zodpovídá (Kdo?)

Konzultace (osobní, telefonická), webové stránky, emailová komunikace, seminář , aj. (online SHE manuál).

# 12 zásad podpory zdraví v MŠ - podmínky formálního kurikula

## 1. Učitel(ka) podporující zdraví

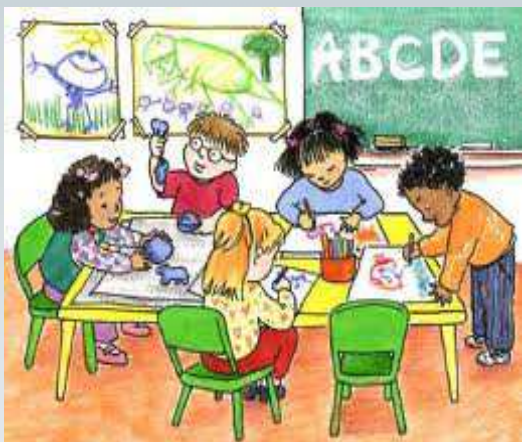


## 2. Věkově smíšené třídy





### 3. Rytmický řád života a dne



### 4. Tělesná pohoda a volný pohyb



## 5. Správná výživa



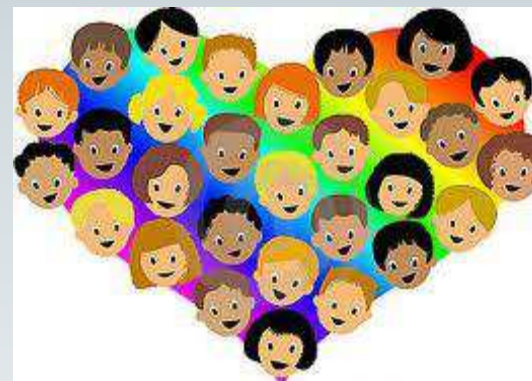
## 6. Spontánní hra



## 7. Podnětné věcné prostředí



## 8. Bezpečné sociální prostředí



## 9. Participativní a týmové řízení



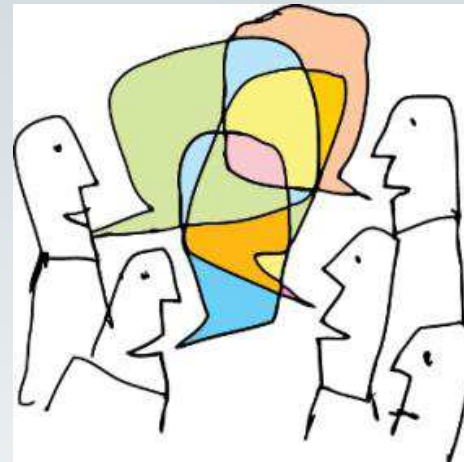
## 10. Partnerské vztahy s rodiči



## 11. Spolupráce mateřské školy se základní školou



## 12. Začlenění mateřské školy do života obce



# Osnova ŠKPZ

## Osnova

### ŠKOLNÍ VZDĚLÁVACÍ PROGRAM PRO PŘEDŠKOLNÍ VZDĚLÁVÁNÍ<sup>1</sup>

#### ŠKOLNÍ KURIKULUM PODPORY ZDRAVÍ<sup>2</sup>

1. **Představení školy (obecná charakteristika školy)**
  - Základní údaje o škole (*identifikační údaje o mateřské škole*)
  - Charakter a umístění školy
  - Organizační uspořádání školy (*organizace vzdělávání*)
2. **Charakteristika programu (charakteristika vzdělávacího programu)**
  - Filozofie vzdělávacího programu a integrující principy
  - Dlouhodobé záměry rozvoje
3. **Neformální kurikulum (podmínky vzdělávání)**
  - Dva integrující principy podpory zdraví a dvanáct zásad podpory zdraví v MŠ – podmínky formálního kurikula
4. **Formální kurikulum – tematicky uspořádané (vzdělávací obsah)**
  - Tematický celek
    - téma (rámcové cíle směřující k podpoře zdraví)
    - podtémata (jejich charakteristika a přiřazené cílové kompetence)
    - tematické části (jejich charakteristika)
  - Pravidla pro tvorbu třídních programů – třídních kurikul
5. **Evaluace (evaluační systém)**
  - Popis systému autoevaluce (plán, způsob shromažďování a vyhodnocování informací, indikátory)
6. **Přílohy**
  - Roční plán – Prováděcí plán (priority zabezpečující zkvalitňování podmínek vzdělávání)
  - Analýza podmínek
  - Řády školy (Školní řád, Provozní řády, Organizační řád)
  - Zpráva o činnosti školy
  - Plány spolupráce (se ZŠ...)
  - Dílčí projekty
  - Třídní vzdělávací programy

<sup>1</sup> RVP PV str. 37 a 38.

<sup>2</sup> Havlínová, M.; Vencálková E. (eds.) *Kurikulum podpory zdraví v mateřské škole*. Praha: Portál 2006, s. 169.

# Kroky výběrového řízení

## 1. první kroky

studium literatury, webu, konzultace  
společné rozhodnutí

## 2. přihláška na SZÚ

Proč školu program Škola podporující  
zdraví zajímá?

Kdo všechno projevuje o program ŠPZ  
zájem (ředitel, učitele, rodiče, žáci,  
obec, jiný partner)?

Co od programu ŠPZ pro sebe očekává?

## 3. práce na projektu podpory zdraví

## 4. návštěva školy (spolupracující instituce)

## 5. kulatý stůl

## 6. info zřizovateli

- kulatý stůl



# Semináře

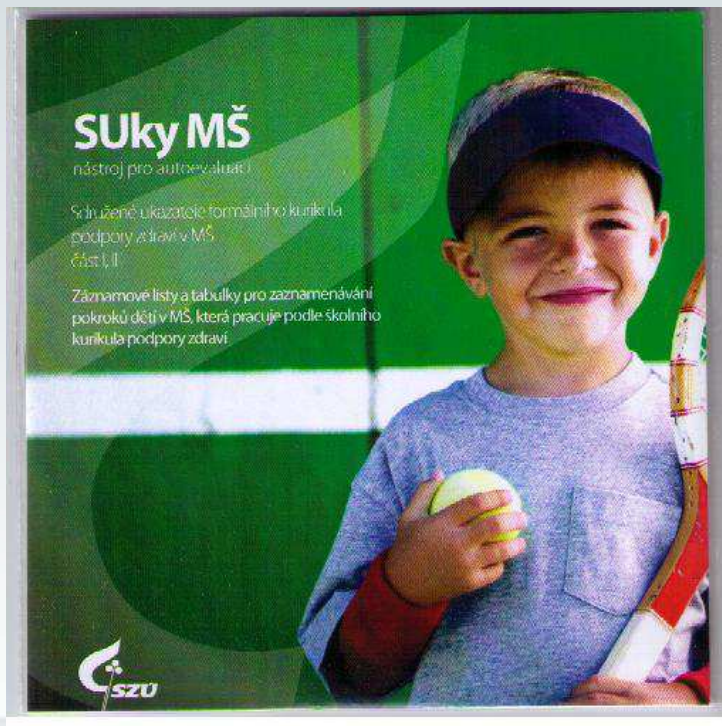
- Školní a třídní vzdělávací program pro předškolní vzdělávání s využitím Kurikula podpory zdraví v MŠ (3. a 4. 6. 2014, Praha)
- Učíme se navzájem (12. listopadu 2014, Brno)
- SUKy MŠ
- INDI MŠPZ



# Semináře, materiály

- SUKy

Sdružené ukazatele formálního kurikula podpory zdraví v MŠ



- INDI MŠPZ

Indikátory neformálního kurikula podpory zdraví v MŠ (2 principy, 12 zásad)

Dotazník pro rodiče



- spolupráce s Katedrou výchovy ke zdraví,  
Pedagogická fakulta MU Brno
- Ochrana před návykovými látkami (pro  
předškolní vzdělávání)
- Zdravý životní styl pro předškolní  
vzdělávání (výživa, režim dne,  
relaxace, lidské tělo)
- hygienický občasník

<http://www.szu.cz/program-skola-podporujici-zdravi>



# Evaluace/inovace

Vyjádření evaluátorky k inovovanému Školnímu kurikulu podpory zdraví a dalším dokumentům předloženým v rámci cyklického procesu evaluace/innovace programu Škola podporující zdraví

Škola:
Adresa:
e-mail:
http:

## K HODNOCENÍ BYLO PŘEDLOŽENO:

	Ano	Ne
Školní kurikulum podpory zdraví (dále ŠKPZ)		
Prováděcí plán na nejbližší rok		
Autoevaluační zpráva		
Tabulky průměrných hodnot indikátorů za školu		
Tabulka zpracovaného dotazníku pro rodiče		
Jiné:		

## ŠKOLNÍ KURIKULUM PODPORY ZDRAVÍ

1. Titulní strana podle finálního dodatku	Ano	Ne
Označení „Školní vzdělávací program pro předškolní vzdělávání“		
Vyznačení období platnosti plánu		
Administrativní údaje (číslo jednací, razítko, podpis řed.)		
2. Základní údaje o škole (identifikační údaje o mateřské škole)	Ano	Ne
Název školy dle rejstříku		
Sídlo školy		
Zřizovatel školy		
Jméno ředitele školy		
Zpracovatelé programu		
3. Představení školy (obecná charakteristika školy)	Ano	Ne
3.1. Organizační uspořádání školy (organizace vzdělávání)		
Popis budovy školy a jejího okolí		
Velikost školy, počet tříd		
Vnitřní uspořádání školy a jednotlivých tříd		
3.2. Charakteristika vzdělávacího programu	Ano	Ne
Záměry a cíle, které se vztahují k podpoře zdraví		
Filozofie vzdělávacího programu a integrující principy		
Dlouhodobé záměry rozvoje		
3.3. Neformální kurikulum (podmínky vzdělávání)	Ano	Ne
Obsahuje 2 principy a 12 zásad		
Všechny principy a zásady obsahují popis zjevně vycházející z evaluace		
Všechny principy a zásady obsahují záměry, co je třeba upravit/lepsiť, vytvořit...		
4. Formální kurikulum (vzdělávací obsah)	Ano	Ne

Stránka 1 z 4

1.1. Tematické celky (integrované bloky)		
Jsou stručně charakterizovány (smysl, cíl, záměr)		
Mají přiřazené cílové kompetence ze všech 7 klíčových kompetencí		
Obsahují náměty k podpoře zdravého životního stylu (okruhy činností praktických i intelektových)		
1.2. Pravidla pro tvorbu třídních programů – třídních kurikul (TK)		
Popis, jak se o KPZ MŠ pracuje, při zpracování TK		
Formy pedagogické práce		
Metody vzdělávání		
2. Evaluace (evaluační systém)	Ano	Ne
Obsahuje hodnocení podmínek		
Obsahuje hodnocení procesů (práce učitelek)		
Obsahuje hodnocení výsledků vzdělávání (dosahování kompetencí u dětí)		
V plánu evaluace jsou uvedeny prostředky (metody a techniky) hodnocení		
Plán evaluace je časově rozvržen		
Je stanoveno kdo za co odpovídá, kdo bude co hodnotit		

## AUTOEVALUAČNÍ ZPRÁVA

	Ano	Ne
Má patřičné náležitosti (viz autoevaluační zpráva, KPZMŠ 2006, str. 196 )		
Vychází z analýzy ŠKPZ, NK, FK		
Vyjadřuje se k naplňování záměrů a hlavních cílů ŠKPZ vzhledem k RKPZ		
Obsahuje hodnocení NK (všech principů a zásad podpory zdraví – podmínek FK - 2 + 22)		
Obsahuje hodnocení FK - průběh vzdělávání (z hlediska prožitkového učení)		
Obsahuje hodnocení FK - průběh vzdělávání (z hlediska realizace tematických celků, jejich plánování a naplňování)		
Obsahuje hodnocení (shrnutí) vzdělávacích pokroků dětí ve vztahu ke kompetencím PZ u dítěte na konci předškolního období		
Obsahuje hodnocení účinnosti opatření, stanovených v předchozí autoevaluační zprávě		

## SLOVNÍ HODNOCENÍ K ZASLANÝM DOKUMENTŮM

Formální zpracování,

## DOPORUČENÍ:

## ZÁVĚR

Na základě posouzení doporučuje evaluátorka vydání osvědčení na další období:

ANO x NE

V případě negativního závěru evaluátorka navrhuje ŘEŠENÍ:

Evaluátorka:





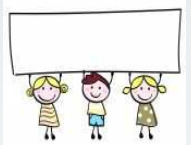


Podpis evaluátorky:

Datum:



# Rozvrh programu Škola podporující zdraví

Nejúčinnější a nejlevnější prevencí všech vlivů, které poškozují zdraví, je dobrá výchova v rodině a ve škole

Mateřská škola Základní škola / SŠ	1.	2.	3.	4.	5.	6.	7.	
Po	 PROJEKT ZDRAVÁ MATEŘSKÁ ŠKOLA	Pohoda věcného prostředí	Participat. a týmové řízení	Pohoda sociálního prostředí		Učitelka podporující zdraví	<a href="http://www.szu.cz/program-skola-podporujici-zdravi">http://www.szu.cz/program-skola-podporujici-zdravi</a>	
Út	Spoluúčast a spolupráce	Věkově smíšené třídy		Partnerské vztahy s rodiči	Motivující hodnocení	Spolupráce MŠ se ZŠ		
St	Rytmický řád života a dne	 PROJEKT ZDRAVÁ ŠKOLA	Pohoda organizač. prostředí	Tělesná pohoda a volný pohyb		Začlenění do života obce		
Čt		Správná výživa	Možnost výběru, přiměřenost		Škola jako model demokratického společenství			Smysluplnost
Pá	Spontánní hra	Škola jako kulturní a vzdělávací středisko obce		Podnětné věcné a sociální prostředí	<b>L. Fröhlichová</b> <a href="mailto:frohlichova@szu.cz">frohlichova@szu.cz</a> 267 082 546 