

ZDRAVOTNÍ CHOVÁNÍ ŠKOLNÍCH DĚTÍ:

porovnání výsledků šetření **HBSC** u
běžné populace ČR
a
populace Škol podporujících zdraví

M. Havlínová, M. Malý, L. Csémy, T. Blaha

Vernířovice, 19. – 21. 5. 2006

Soubor / složení

<i>Porovnávané soubory</i>	N
ČR	4.994
ŠPZ	4.482

		ČR	ŠPZ
<i>Pohlaví</i>	N	N	N
Chlapci	4.656	2.401	2.255
Dívky	4.820	2.593	2.227

		ČR	ŠPZ
<i>Ročník</i>	N	N	N
5. ročník	3.110	1.679	1.431
7. ročník	3.203	1.658	1.545
9. ročník	3.163	1.657	1.506

Soubor / složení

<i>Počet ZŠ úplných</i>	N
ČR	80
ŠPZ	72

<i>Čas šetření</i>	
soubor ŠPZ	říjen 2005
soubor ČR	květen 2002

Metoda

- ④ Dotazník HBSC (WHO Euro)
- ④ Health Behavior of School-aged Children
- ④ Mládež a zdraví

Metoda

	N		
Počet otázek a podotázek v dotazníku HBSC celkem	153 + 6		
Počet porovnávaných otázek	127 (26 netestováno)		
Počet statisticky významných rozdílů	35 + 1		60
Hladina pravděpodobnosti	$p < 0,0000 = < 0,01\%$ $p < 0,01 = < 1\%$		
Počet statisticky významných rozdílů mezi soubory	ve prospěch ŠPZ	36 (0,01%)	+ 18 (1%)
	ve prospěch ČR	5 (0,01%)	+ 6 (1%)

Oblasti otázek

🌐 Zdravý způsob života

výživa, aktivní pohyb, sex

🌐 Návyková rizika

tabák, alkohol, drogy, léky

🌐 Úrazy a zdravotní potíže

🌐 Životní pocity / spokojenost

🌐 Subjektivní pocity zdraví

🌐 Rodina

struktura, komunikace

zaměstnání a vzdělání rodičů

trávení volného času v rodině

hodnocení materiální úrovně
rodiny

🌐 Kamarádi

čas po škole / večer

telefonování / SMS

vliv kamarádů na kouření

🌐 Škola

Oblasti otázek

Škola

- Pocit ze školy
- Chování učitelů
- Příliš velké očekávání
- Chování spolužáků
- Stres
- Poprání
- Oběť šikany
- Agresor
- Dvojka s chování
- Úkoly do školy

HBSC ČR (2002) x ŠPZ (2005)

VÝSLEDKY

Zdravý způsob života

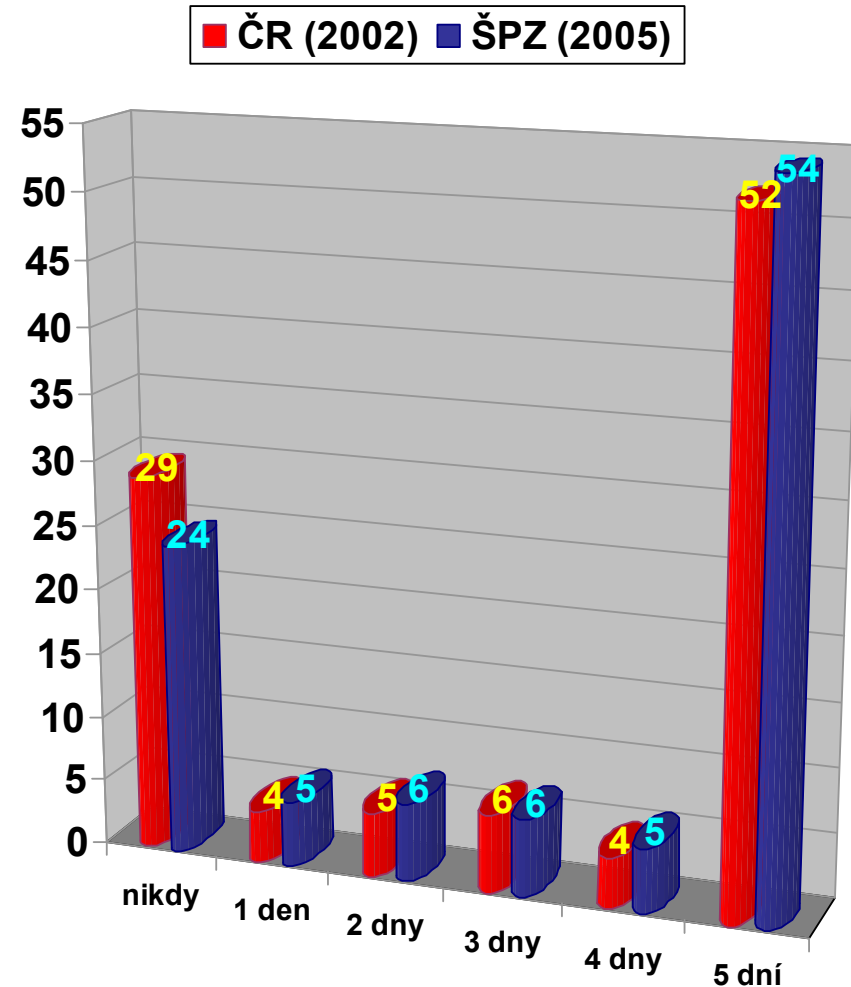
- Otázka č. 8:

Jak často obvykle snídáš ?

(něco víc než sklenici mléka nebo džusu)

Mean: ČR 4,07 x 4,26 ŠPZ

ANOVA $p < 0,0000$



Zdravý způsob života

- Otázka č. 17a:

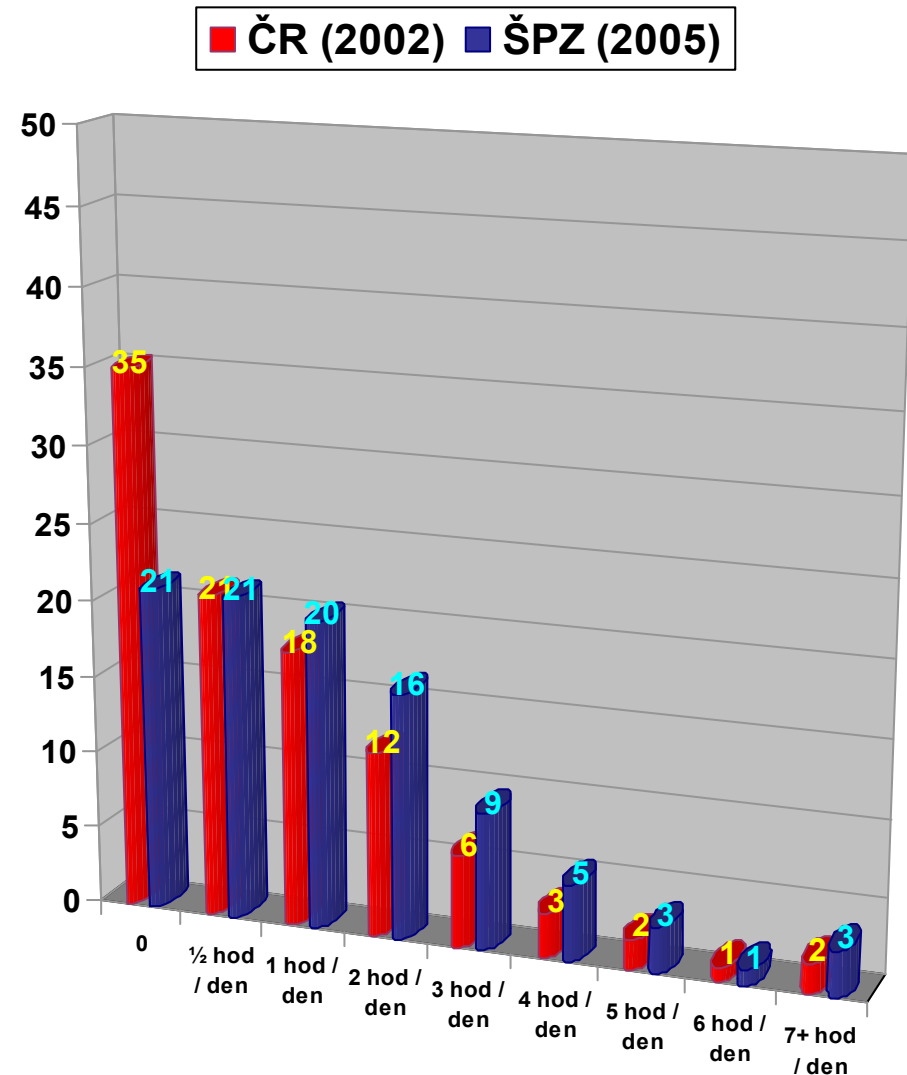
Kolik hodin denně používáš počítač ?

(na hraní počítačových her, mailování, chatování nebo brouzdání po internetu)

– ve všední dny

Mean: ČR 2,65 x 3,20 ŠPZ

ANOVA $p < 0,0000$



Zdravý způsob života

- Otázka č. 17b:

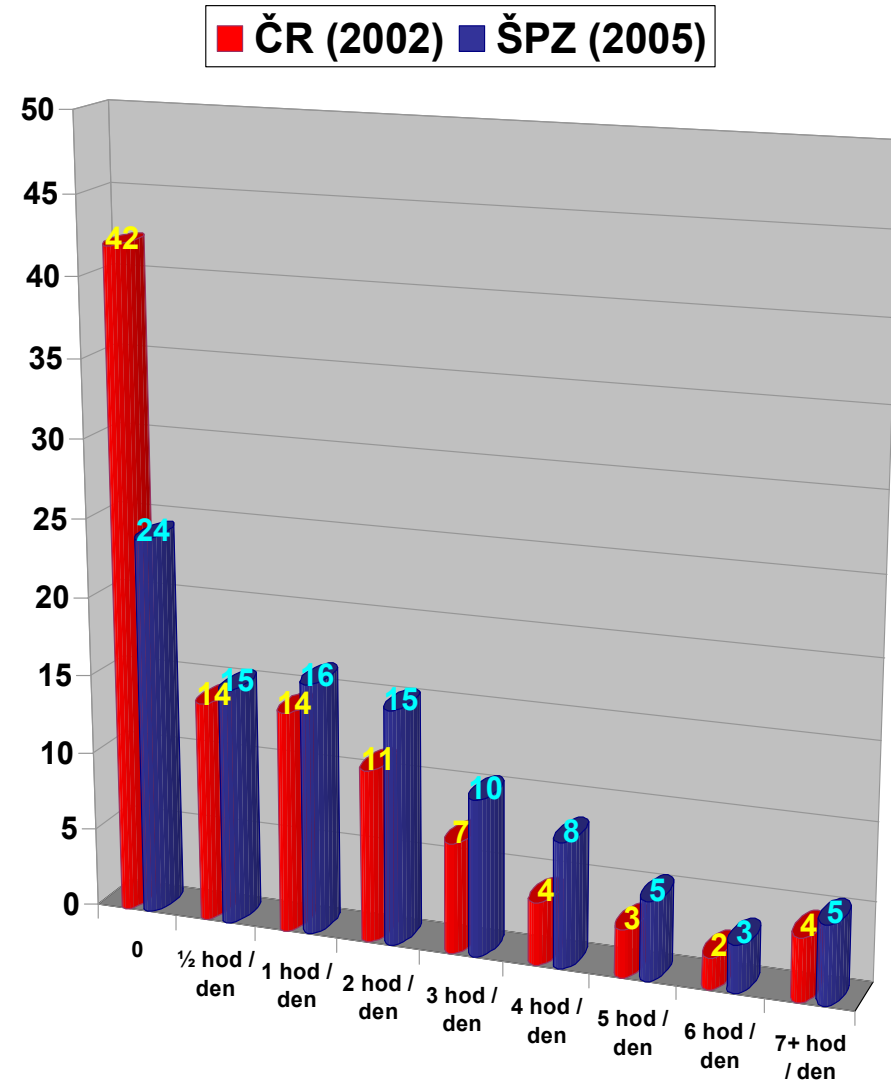
Kolik hodin denně používáš počítač ?

(na hraní počítačových her, mailování, chatování nebo brouzdání po internetu)

– o víkendu

Mean: ČR 2,82 x 3,61 ŠPZ

ANOVA $p < 0,0000$



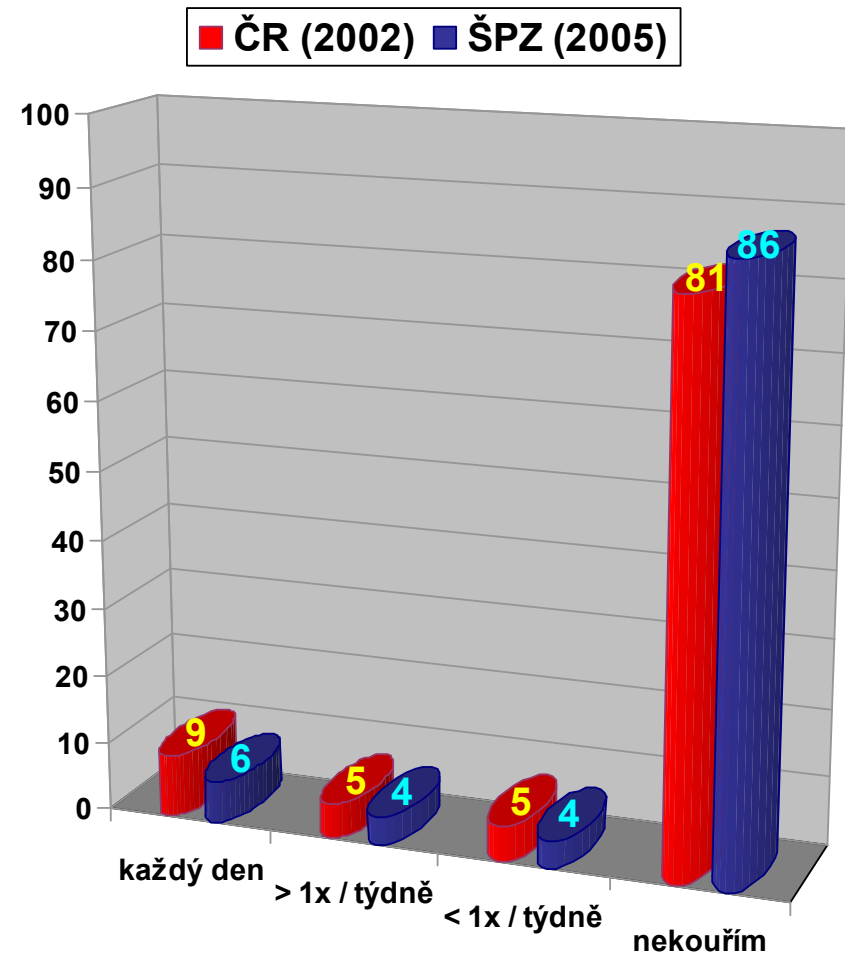
Návyková rizika

- Otázka č. 20:

Jak často kouříš
v současné době ?

Mean: ČR 3,57 x 3,71 ŠPZ

ANOVA $p < 0,0000$



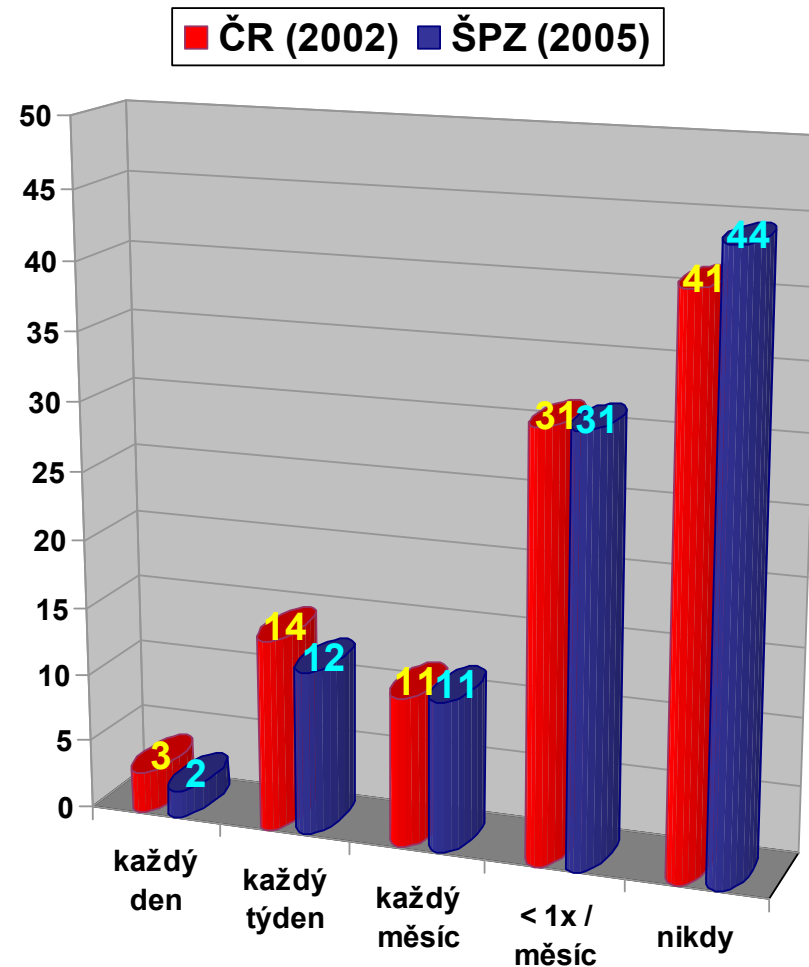
Návyková rizika

- Otázka č. 23a:

Jak často se v současné době napiješ nějakého alkoholického nápoje jako je: pivo ?

Mean: ČR 3,57 x 3,71 ŠPZ

ANOVA $p < 0,0000$



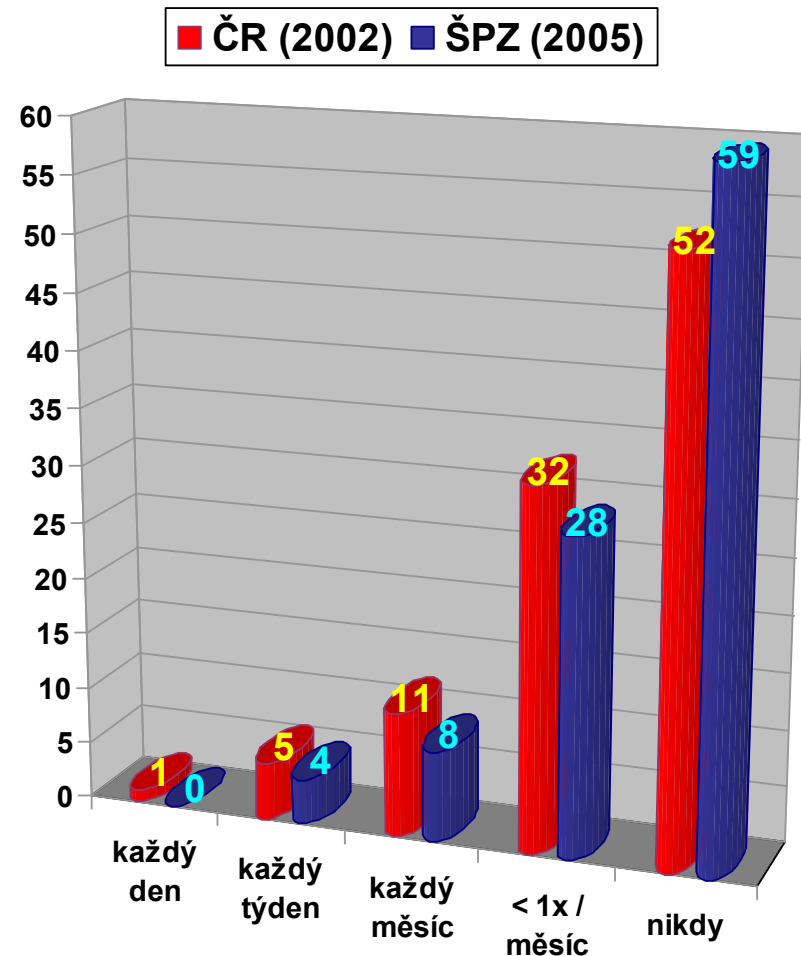
Návyková rizika

- Otázka č. 23b:

Jak často se v současné době napiješ nějakého alkoholického nápoje jako je: víno ?

Mean: ČR 4,28 x 4,41 ŠPZ

ANOVA $p < 0,0000$



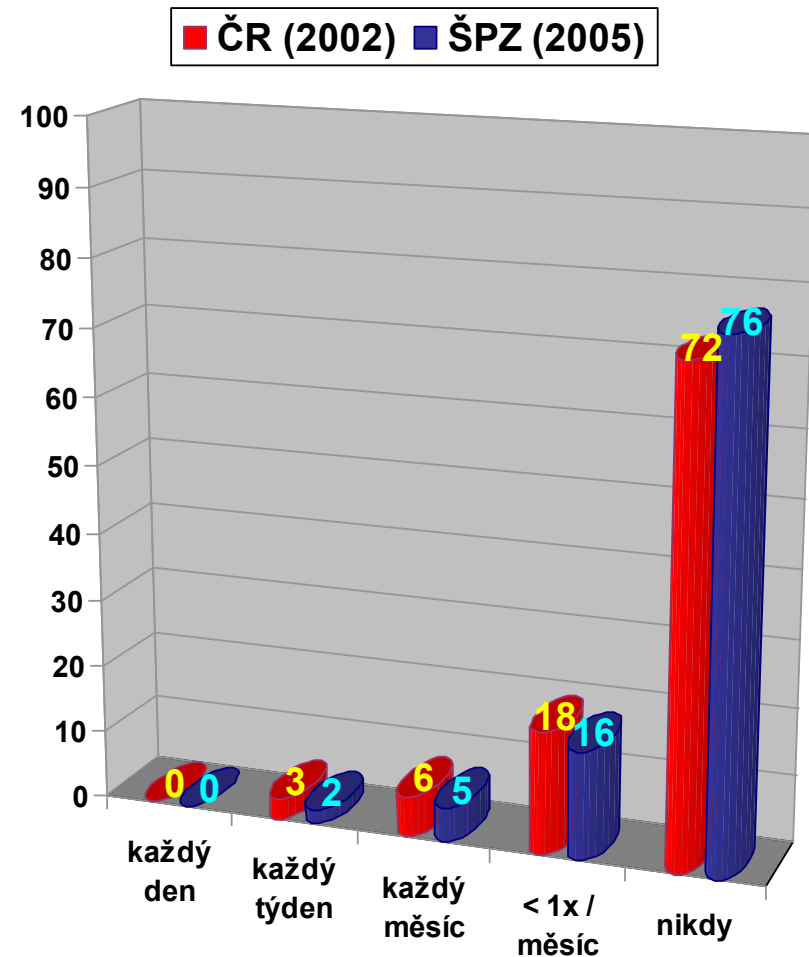
Návyková rizika

- Otázka č. 23c:

Jak často se v současné době napiješ nějakého alkoholického nápoje jako je: lihovina ?

Mean: ČR 4,58 x 4,66 ŠPZ

ANOVA $p < 0,0000$



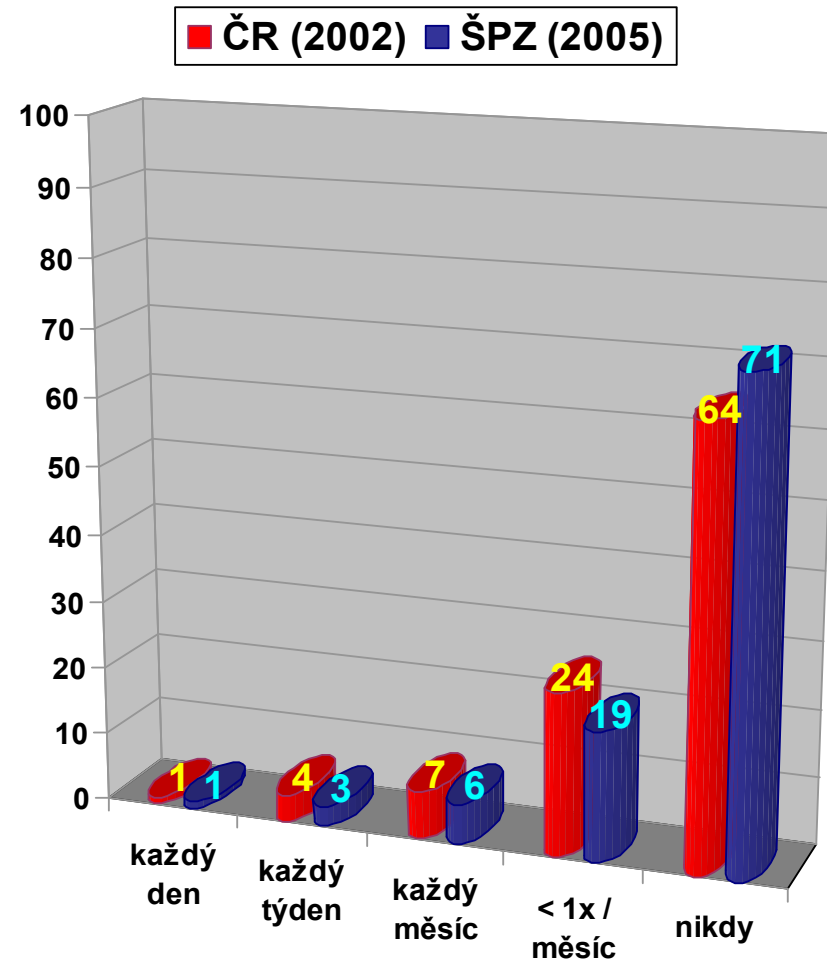
Návyková rizika

- Otázka č. 23d:

Jak často se v současné době napiješ nějakého alkoholického nápoje jako je: míchané nápoje s alkoholem ?

Mean: ČR 4,45 x 4,56 ŠPZ

ANOVA $p < 0,0000$



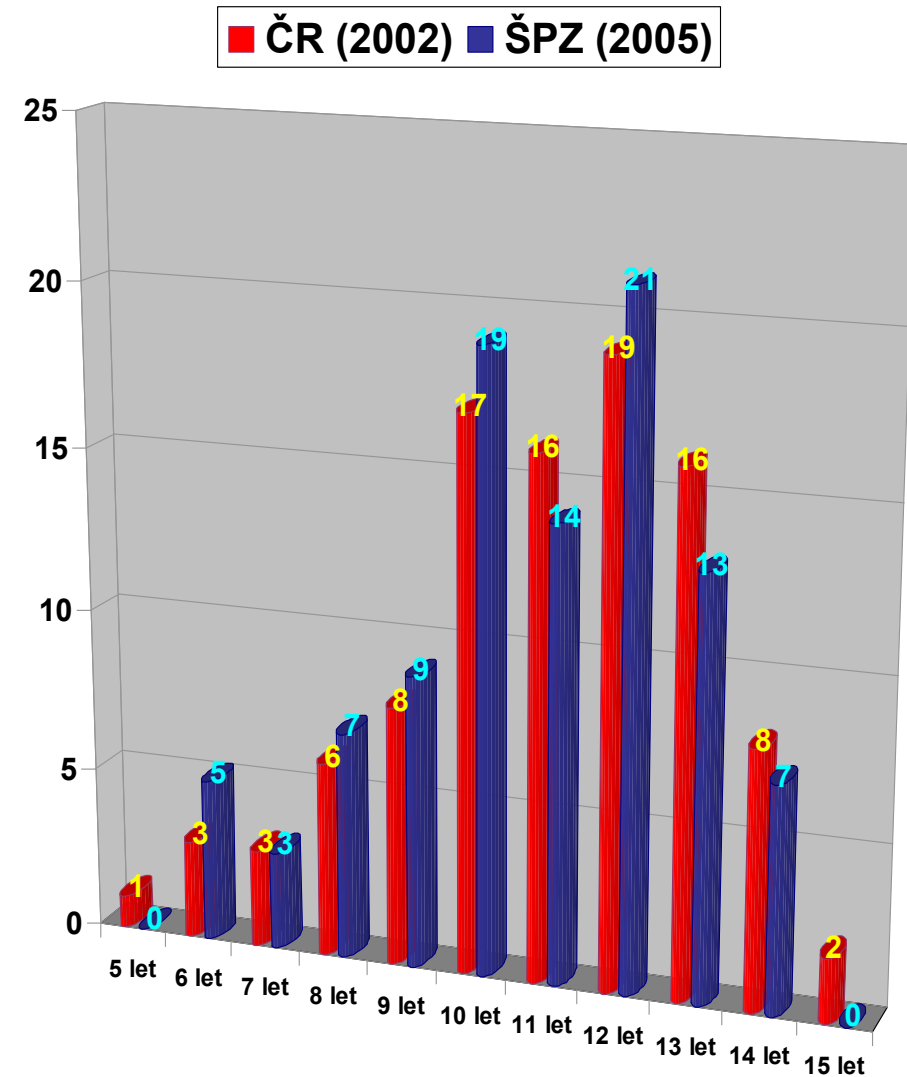
Návyková rizika

- Otázka č. 24b:

Kolik ti bylo let, když jsi
POPRVÉ kouřil/a cigarety ?

Mean: **ČR 10,96** x 10,75 **ŠPZ**

ANOVA $p < 0,0000$

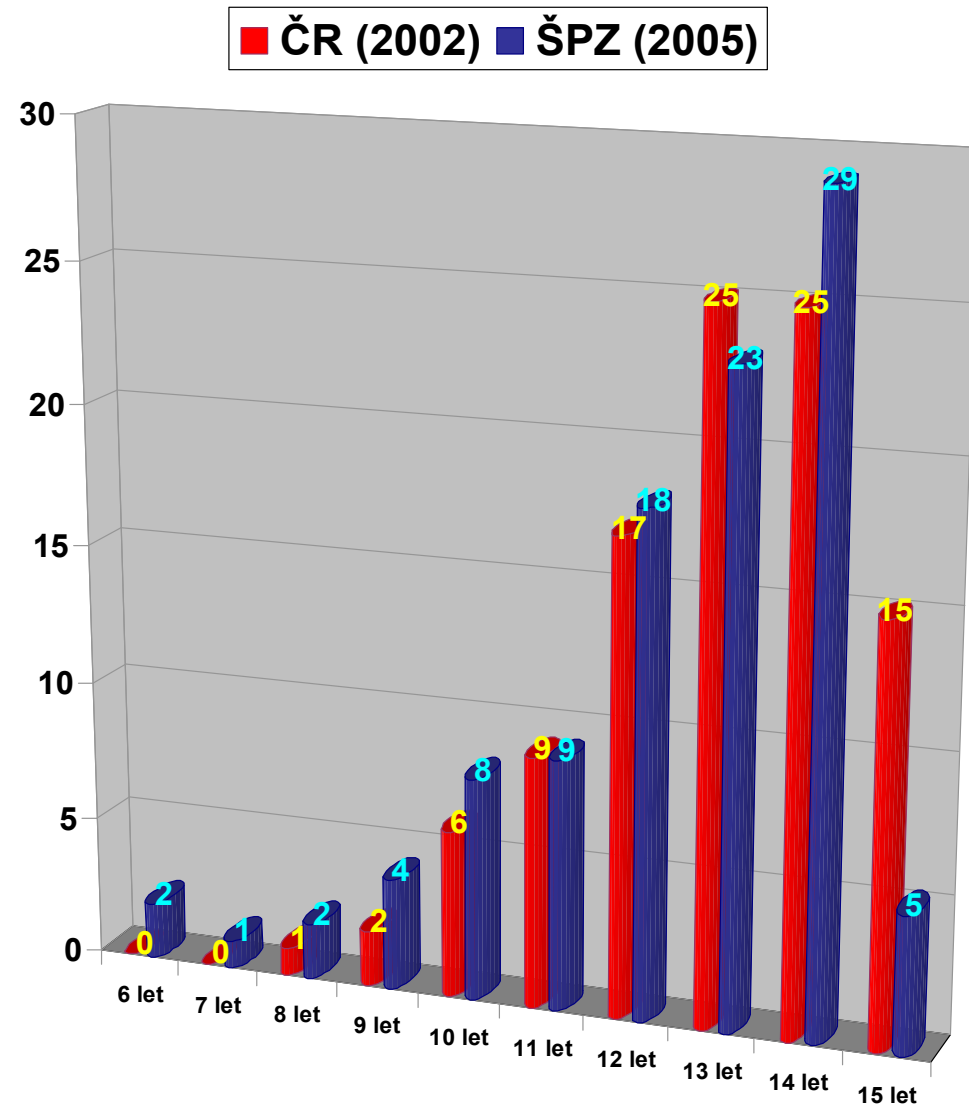


Návyková rizika

- Otázka č. 24c:
Kolik ti bylo let, když jsi se **POPRVÉ** opil/a ?

Mean: **ČR 12,91** x 12,34 **ŠPZ**

ANOVA $p < 0,0000$



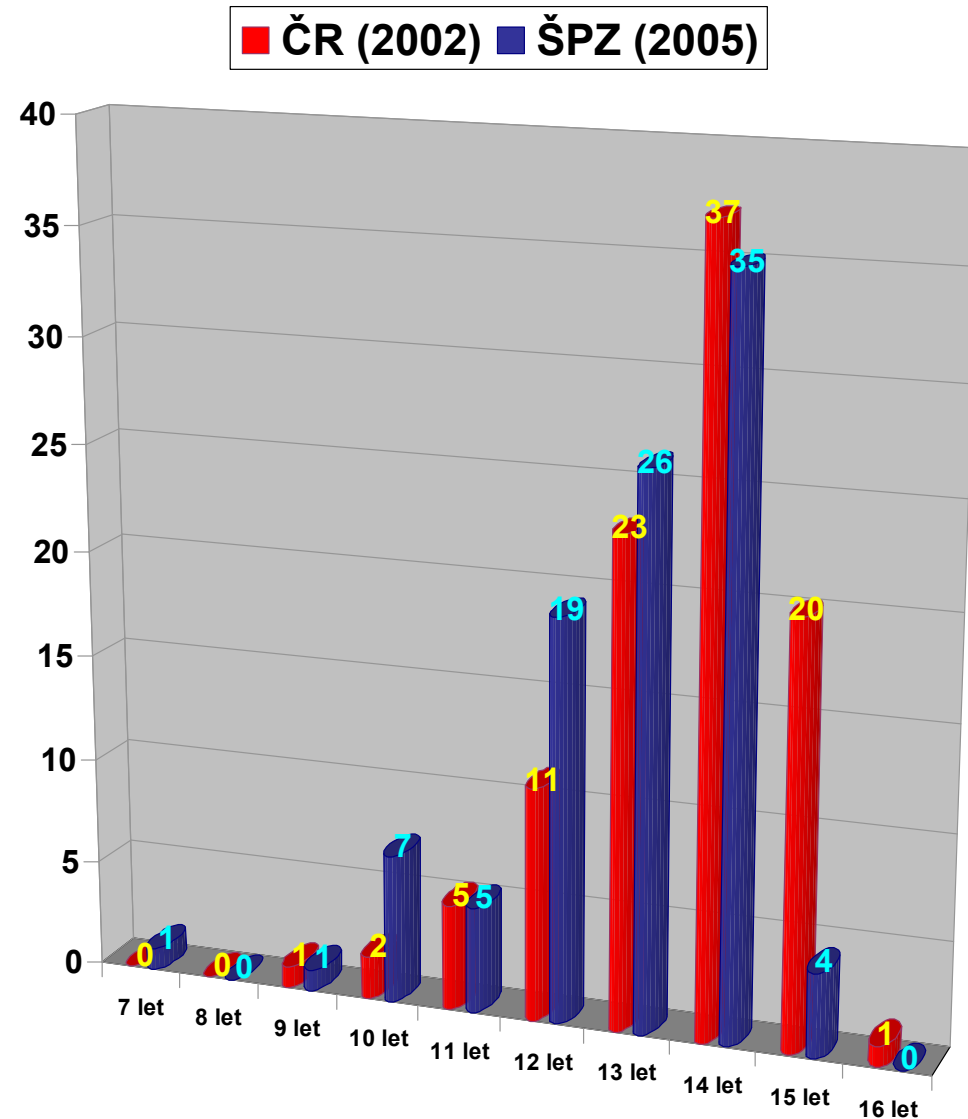
Návyková rizika

- Otázka č. 24d:

Kolik ti bylo let, když jsi
POPRVÉ kouřil/a
marihuanu ?

Mean: **ČR 13,46** x 12,77 **ŠPZ**

ANOVA $p < 0,0000$



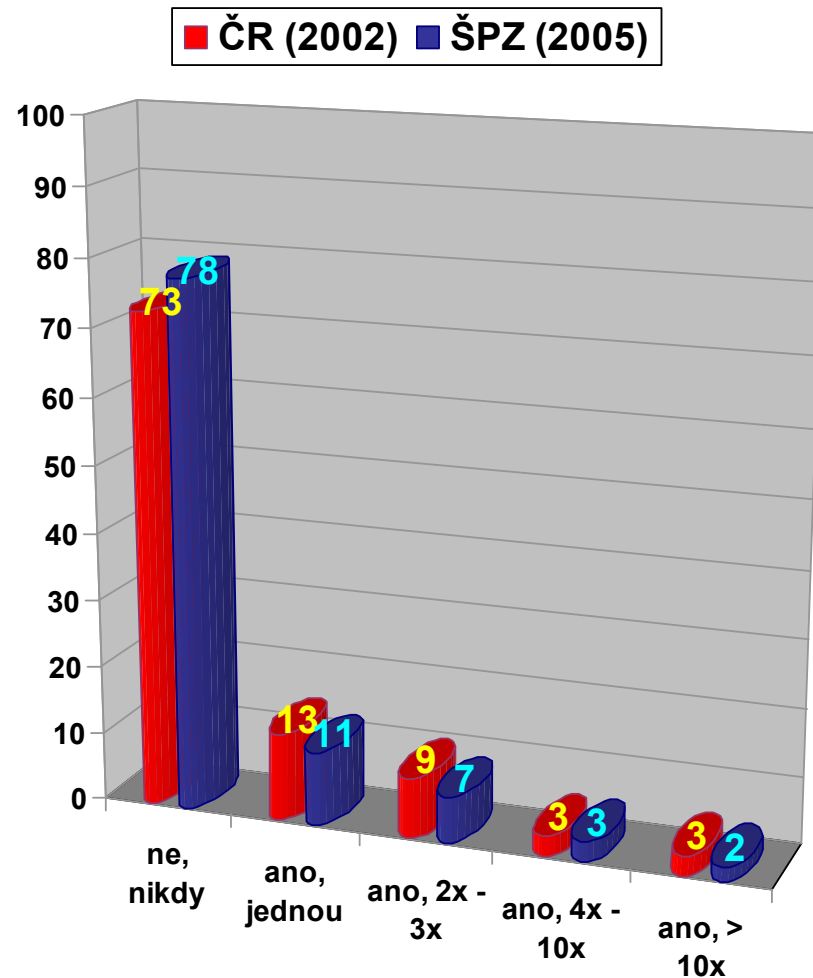
Návyková rizika

- Otázka č. 25:

Vypil/a jsi někdy takové množství alkoholu, že jsi byl/a opravdu opilý/á ?

Mean: ČR 1,51 x 1,40 ŠPZ

ANOVA $p < 0,0000$



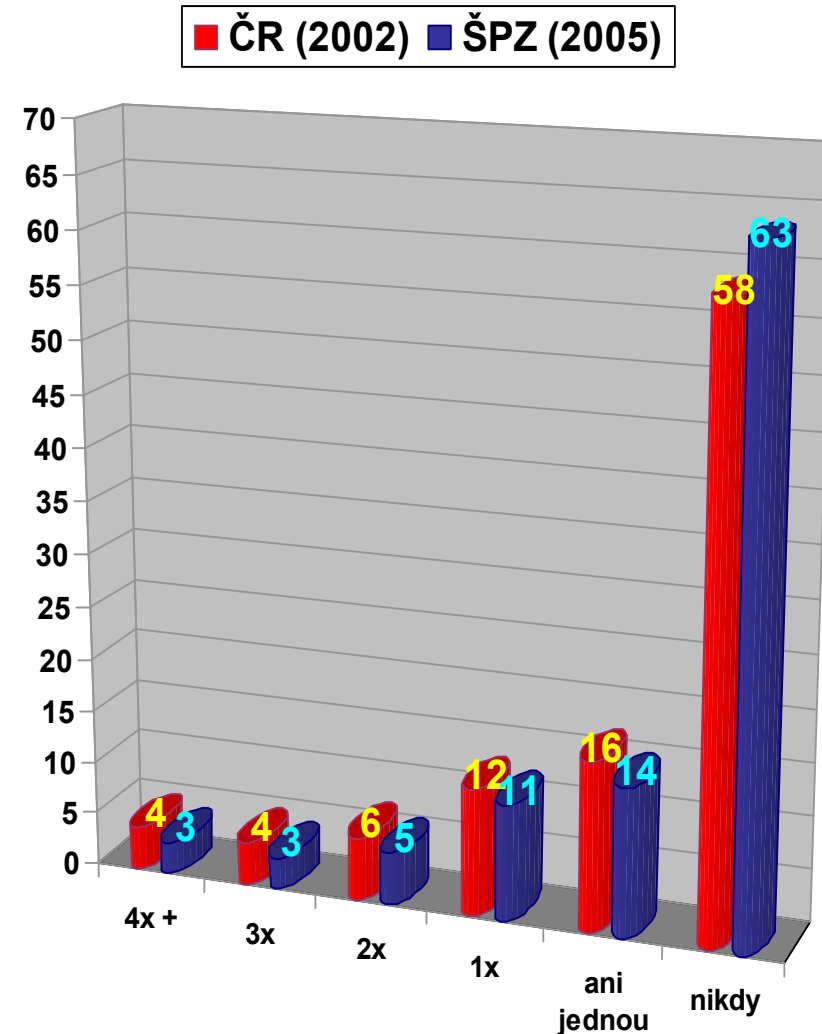
Návyková rizika

- Otázka č. 26:

Kolikrát jsi vypil/a během posledních 30 dnů 5 nebo více sklenic nějakého alkoholického nápoje při jedné příležitosti, např. za jeden večer ?

Mean: ČR 5,07 x 5,19 ŠPZ

ANOVA $p < 0,0000$



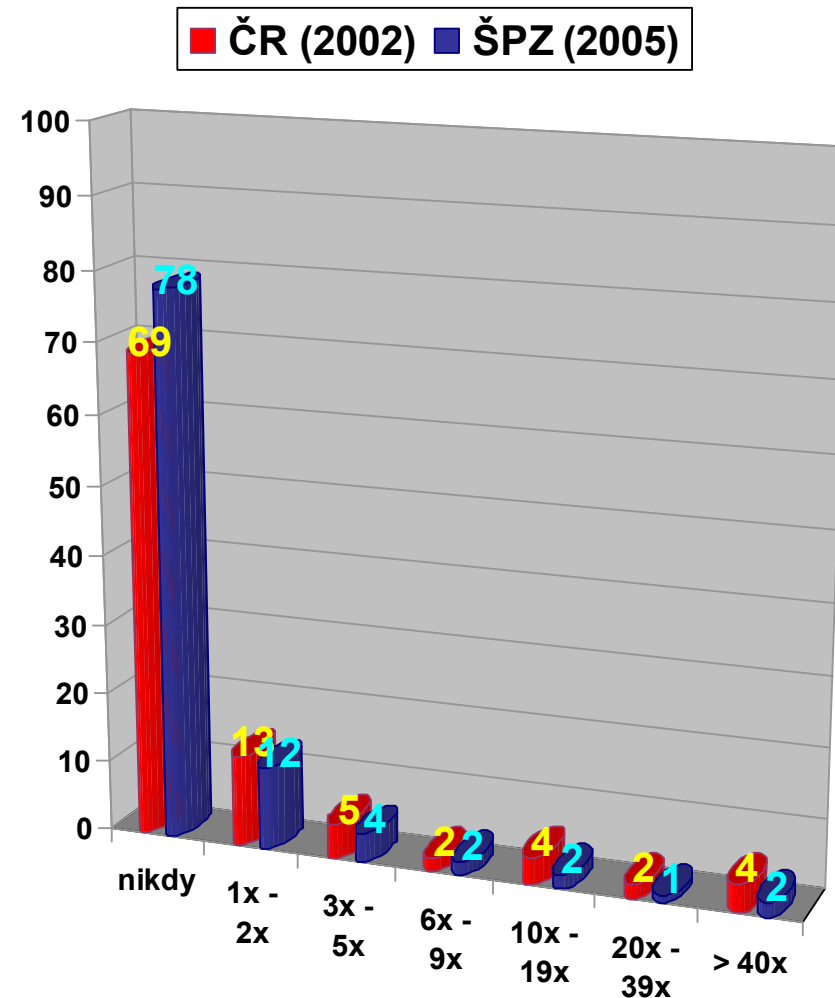
Návyková rizika

- Otázka č. 69a:

Užíval/a (bral/a) jsi někdy
v životě některou
z uvedených drog ?
- marihuana nebo hašiš

Mean: ČR 1,79 x 1,48 ŠPZ

ANOVA $p < 0,0000$



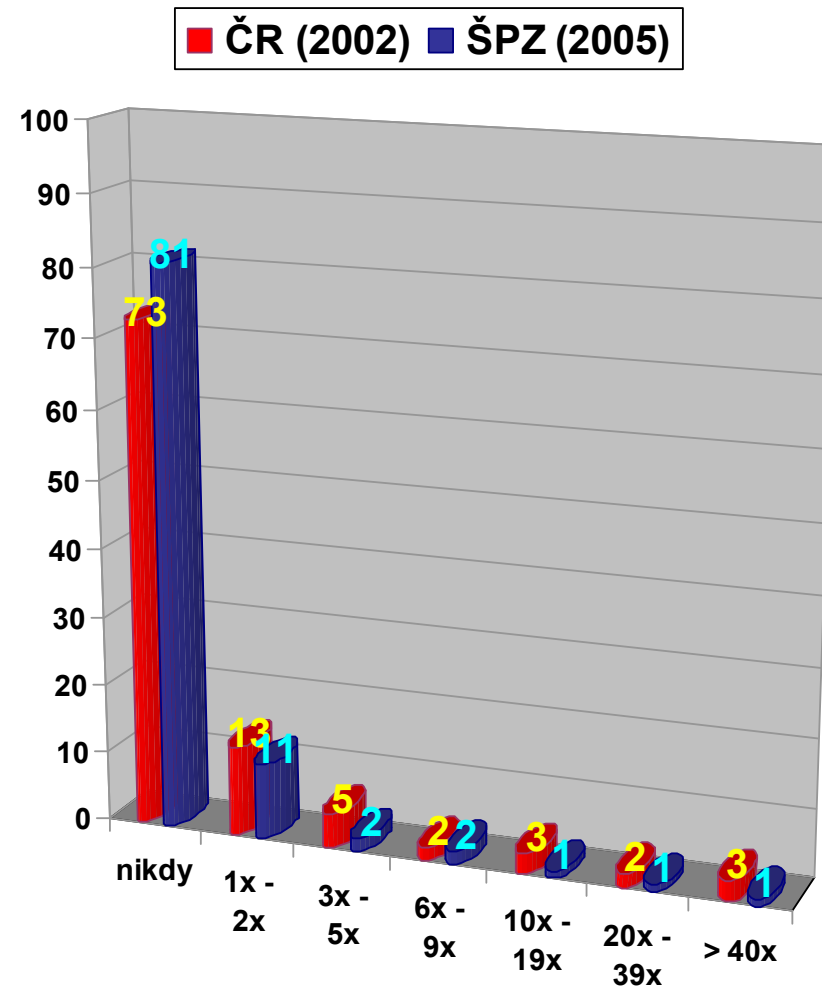
Návyková rizika

- Otázka č. 70a:

Užíval/a (bral/a) jsi někdy
některou z těchto drog
během posledních
12 měsíců ?
- marihuana nebo hašiš

Mean: ČR 1,65 x 1,38 ŠPZ

ANOVA $p < 0,0000$



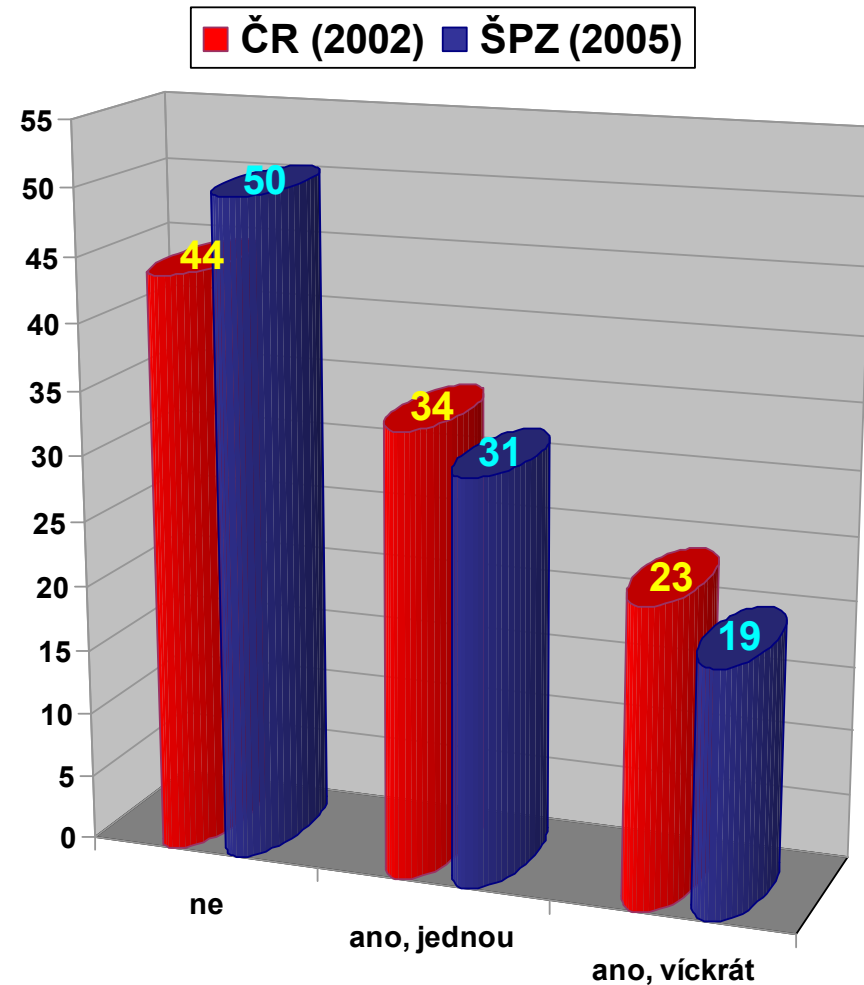
Úrazy a zdravotní potíže

- Otázka č. 40a:

Užíval/a jsi během
minulého půlroku nějaký
lék kvůli následujícím
potížím ?
- kašel, nachlazení

Mean: ČR 1,79 x 1,69 ŠPZ

ANOVA $p < 0,0000$



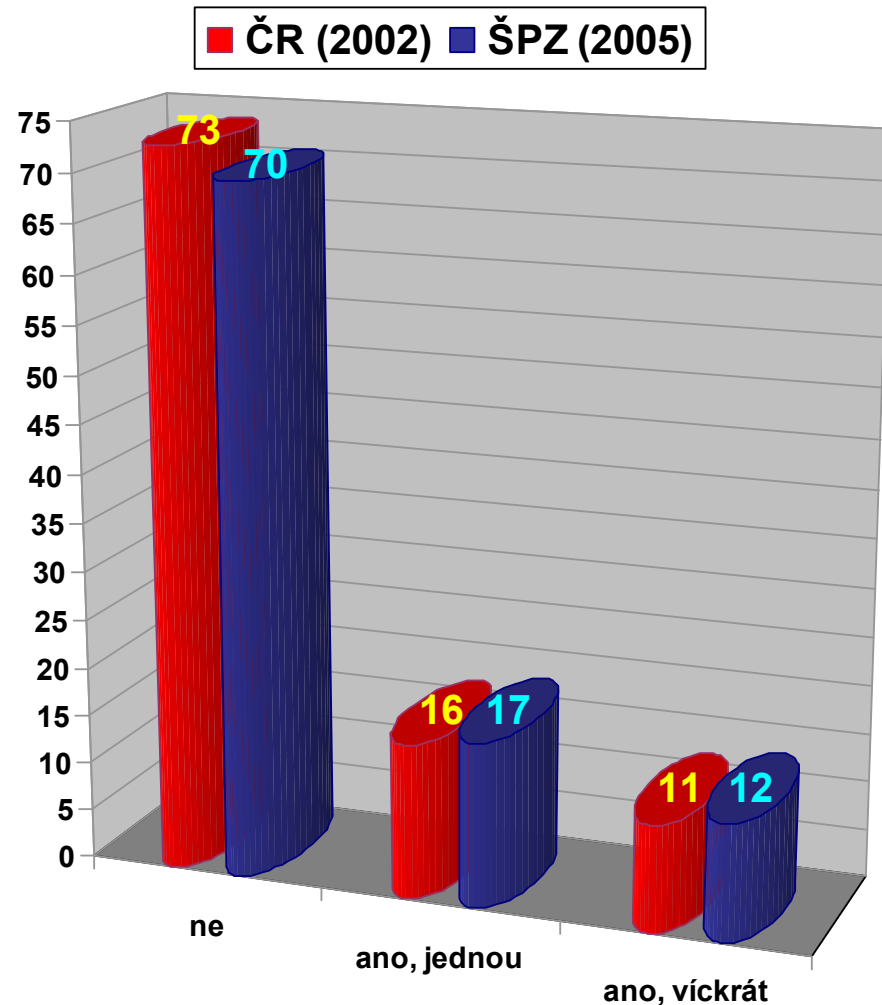
Úrazy a zdravotní potíže

- Otázka č. 40c:

Užíval/a jsi během
minulého půlroku nějaký
lék kvůli následujícím
potížím ?
- bolesti břicha

Mean: **ČR 1,37** x 1,42 **ŠPZ**

ANOVA $p < 0,0000$



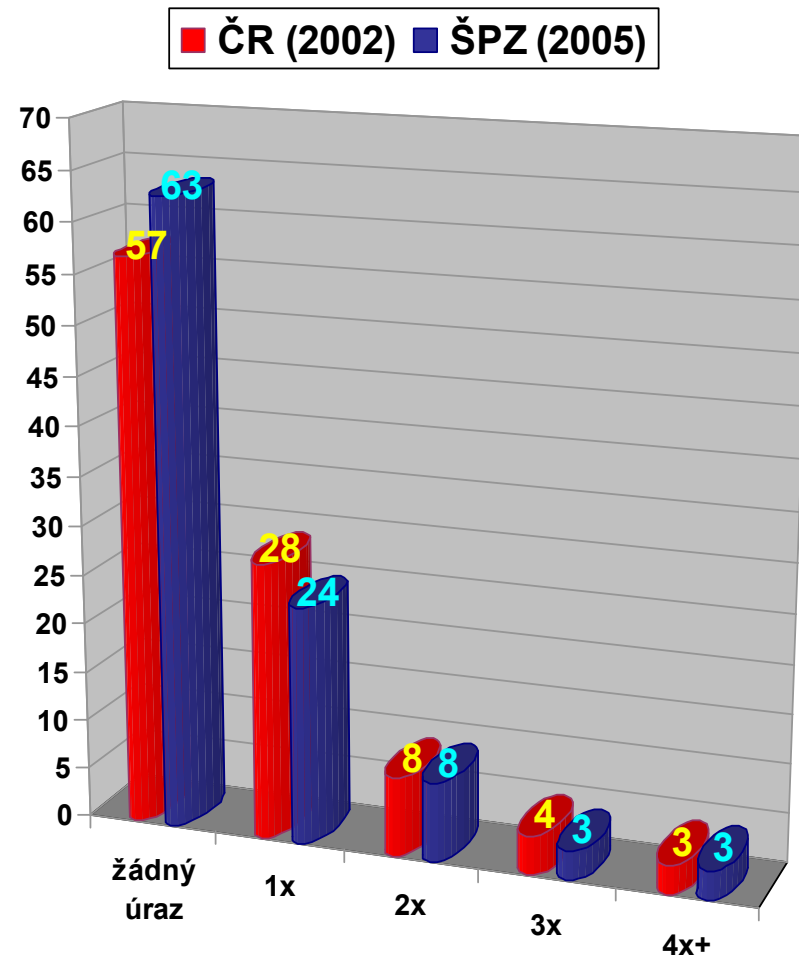
Úrazy a zdravotní potíže

- Otázka č. 43:

Kolikrát jsi měl/a během posledních 12 měsíců takový úraz, že jsi musel/a být ošetřen/a u lékaře ?

Mean: ČR 1,69 x 1,58 ŠPZ

ANOVA $p < 0,0000$



Životní pocity / spokojenost

- Ve výsledcích porovnání obou souborů (ČR 2002 a ŠPZ 2005) není žádný významný statistický rozdíl

ANOVA $p \geq 0,01$

Subjektivní pocity zdraví

- Ve výsledcích porovnání obou souborů (ČR 2002 a ŠPZ 2005) není žádný významný statistický rozdíl

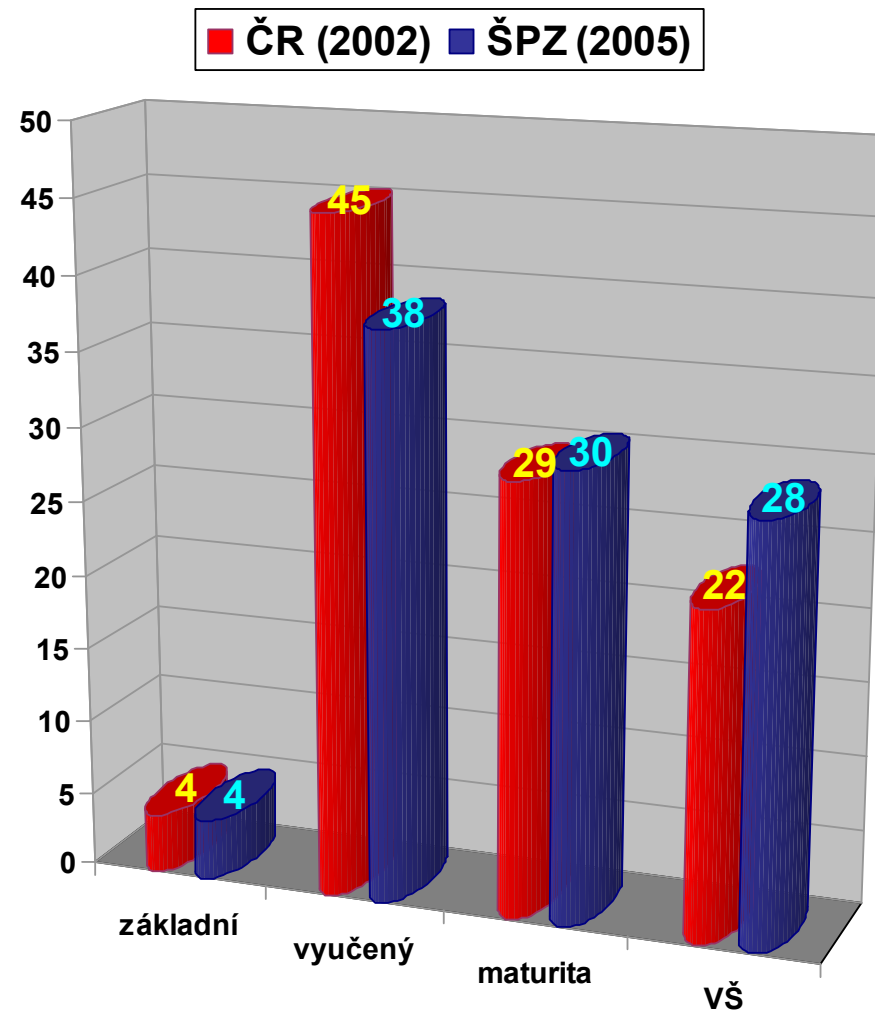
ANOVA $p \geq 0,01$

Rodina

- Otázka č. 30a:
Jaké má tvůj táta
vzdělání ?

Mean: ČR 2,70 x 2,82 ŠPZ

ANOVA $p < 0,0000$

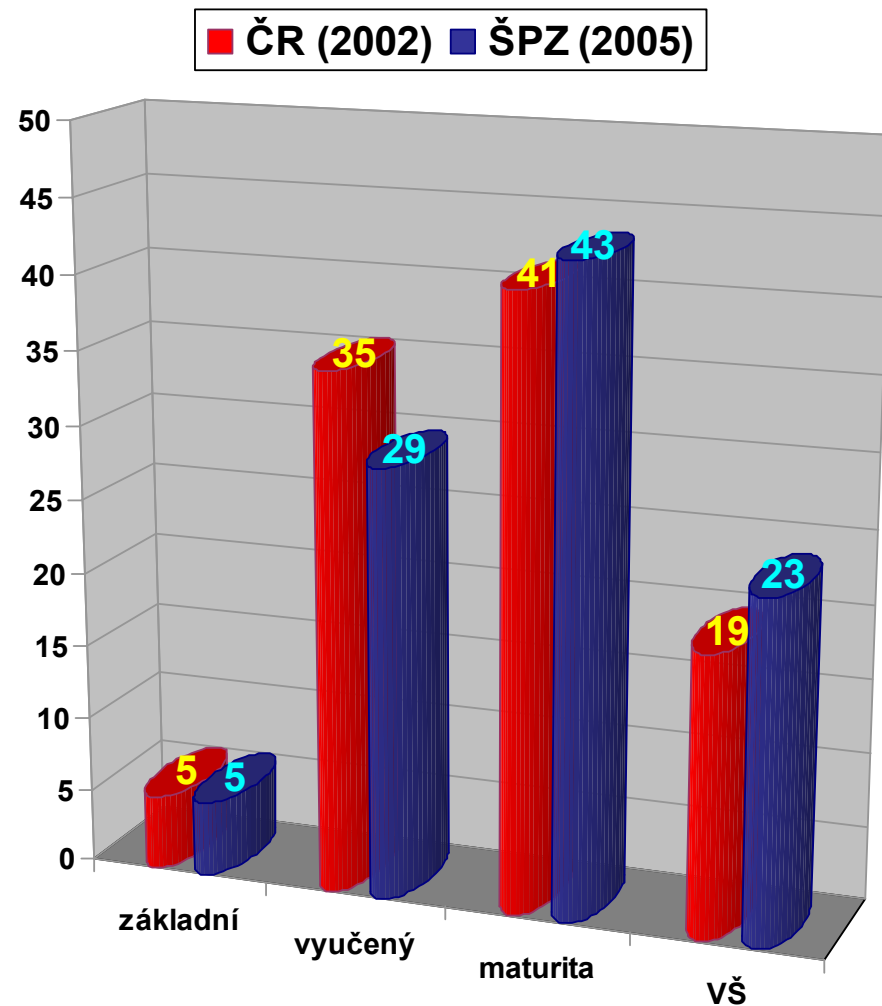


Rodina

- Otázka č. 30b:
Jaké má tvoje máma
vzdělání ?

Mean: ČR 2,73 x 2,84 ŠPZ

ANOVA $p < 0,0000$

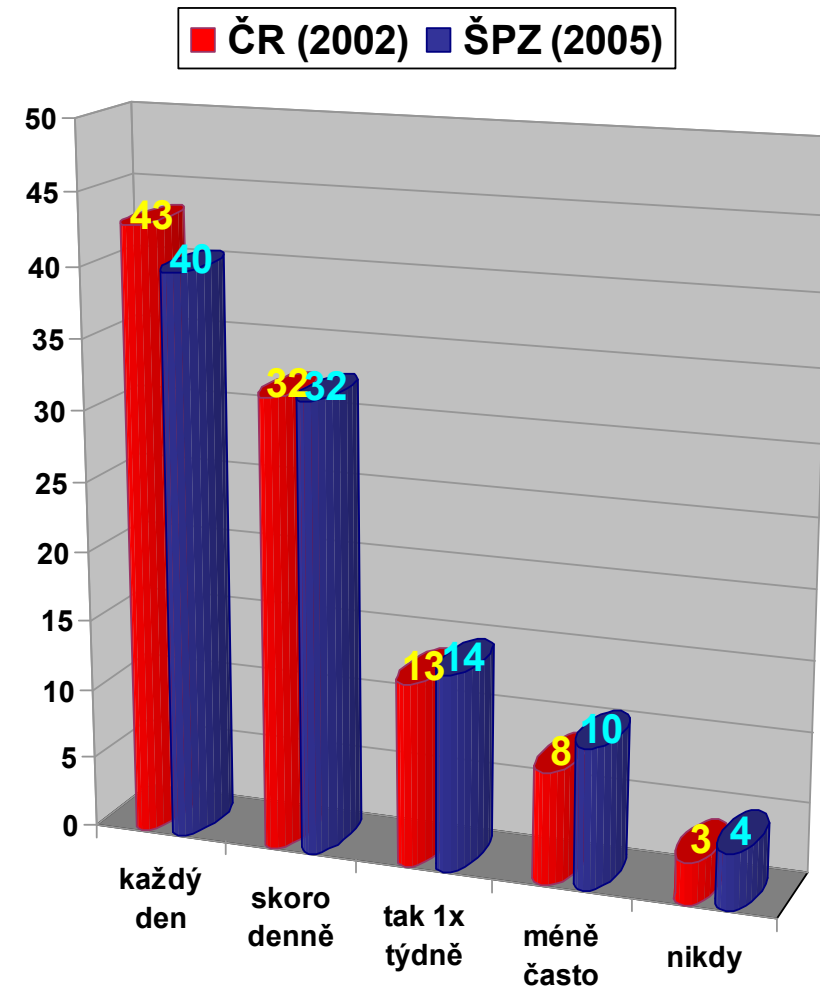


Rodina

- Otázka č. 31c:
Zajímá nás, jakým způsobem a jak často ty a tvoje rodina trávíte společně čas.
- jsme spolu u jídla

Mean: **ČR 1,95** x 2,05 **ŠPZ**

ANOVA $p < 0,0000$



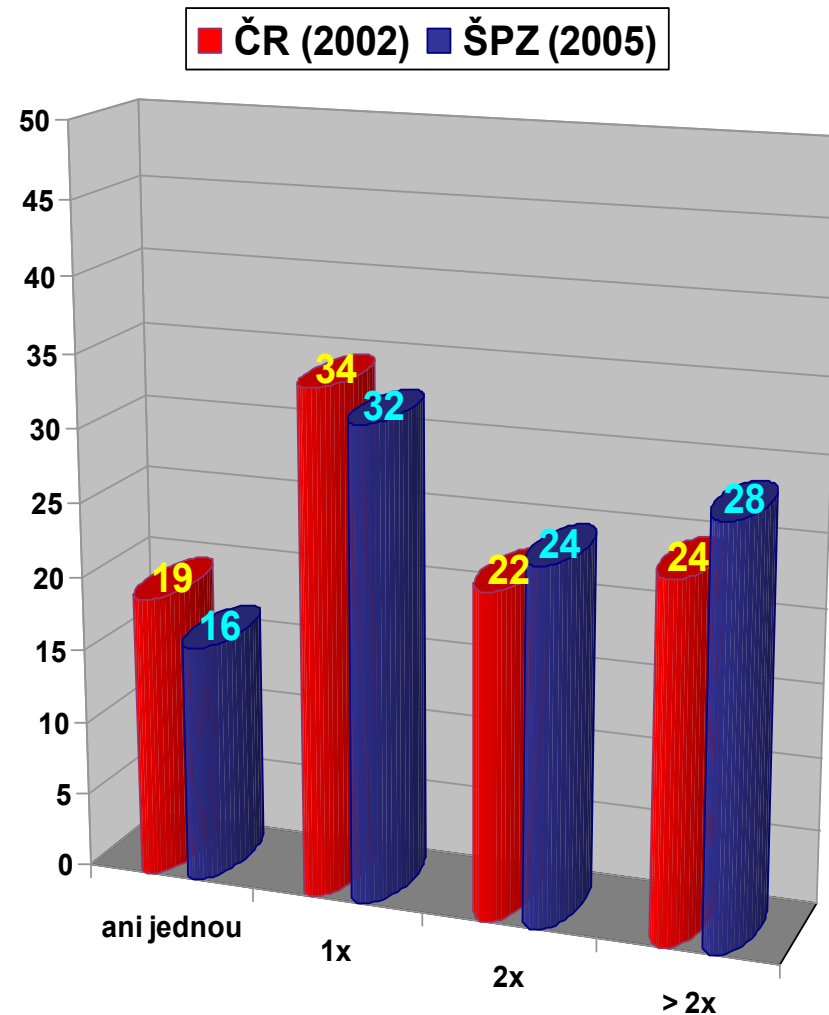
Rodina

- Otázka č. 64:

Kolikrát jsi během posledního roku cestoval/a společně s vaší rodinou na prázdniny (na dovolenou) ?

Mean: ČR 2,52 x 2,63 ŠPZ

ANOVA $p < 0,0000$



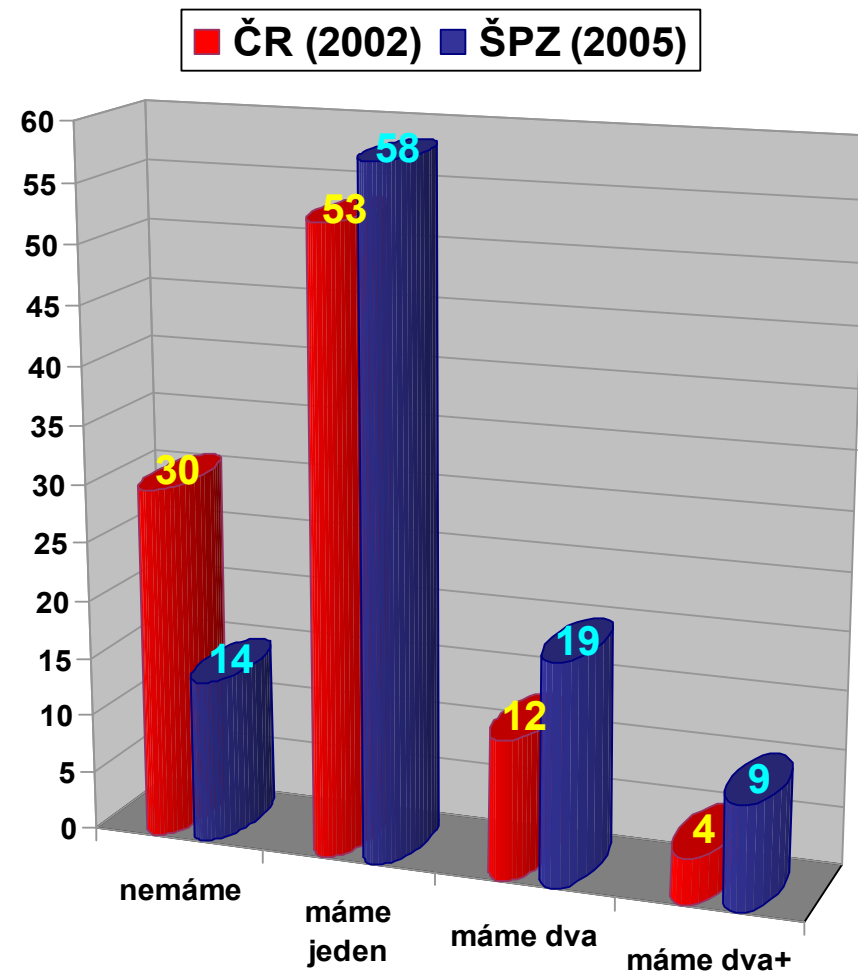
Rodina

- Otázka č. 65:

Má vaše rodina vlastní počítač ?

Mean: ČR 1,90 x 2,23 ŠPZ

ANOVA $p < 0,0000$



Rodina

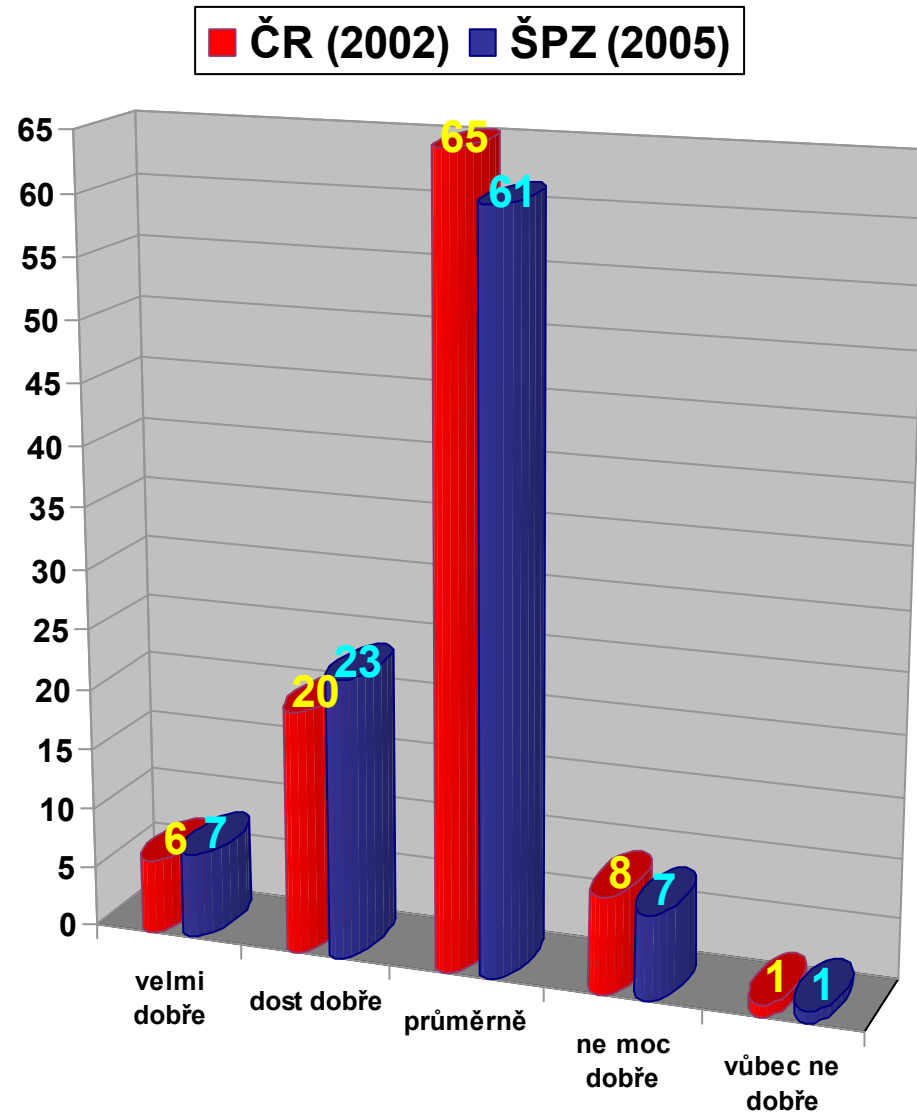
- Otázka č. 66:

Jak dobře je na tom vaše rodina ?

(myslíme tím, jak je bohatá)

Mean: ČR 2,80 x 2,71 ŠPZ

ANOVA $p < 0,0000$



Kamarádi

- Ve výsledcích porovnání obou souborů (ČR 2002 a ŠPZ 2005) není žádný významný statistický rozdíl

ANOVA $p \geq 0,01$

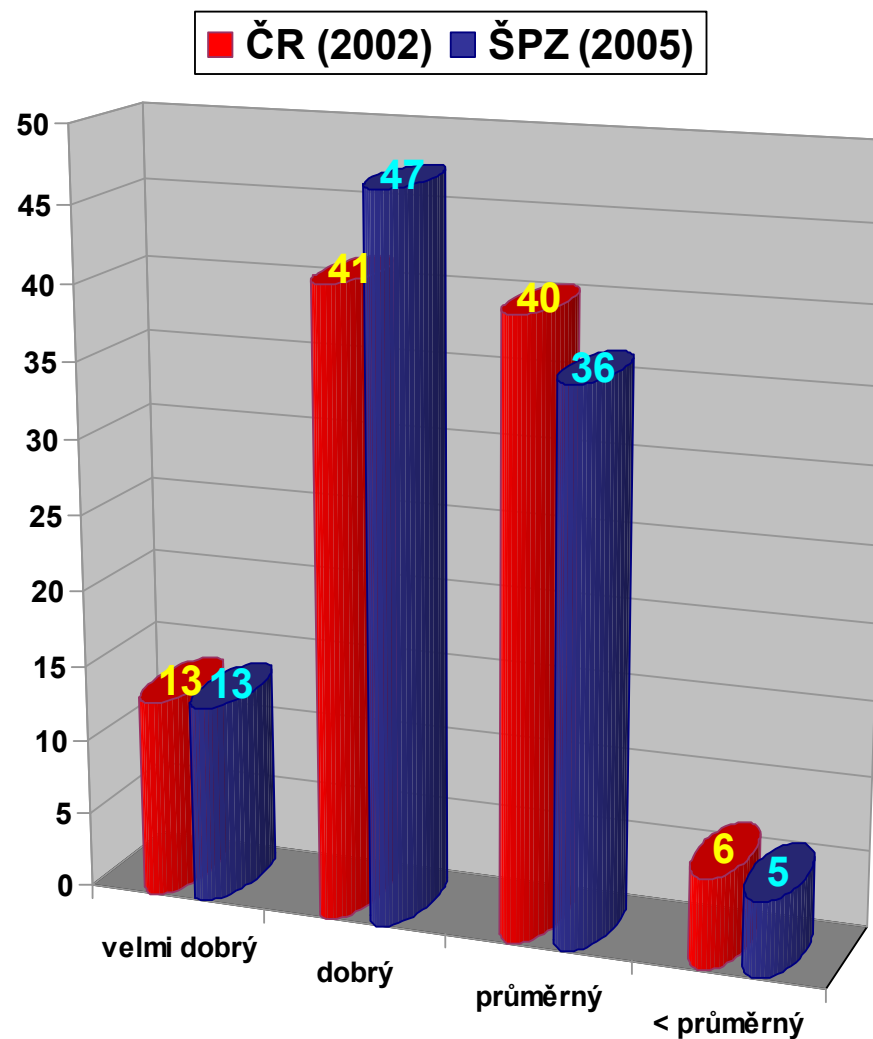
Škola

- Otázka č. 52:

Co si myslí třídní učitel
o tvém školním výkonu
ve srovnání se spolužáky
ve třídě ?

Mean: ČR 2,39 x 2,32 ŠPZ

ANOVA $p < 0,0000$



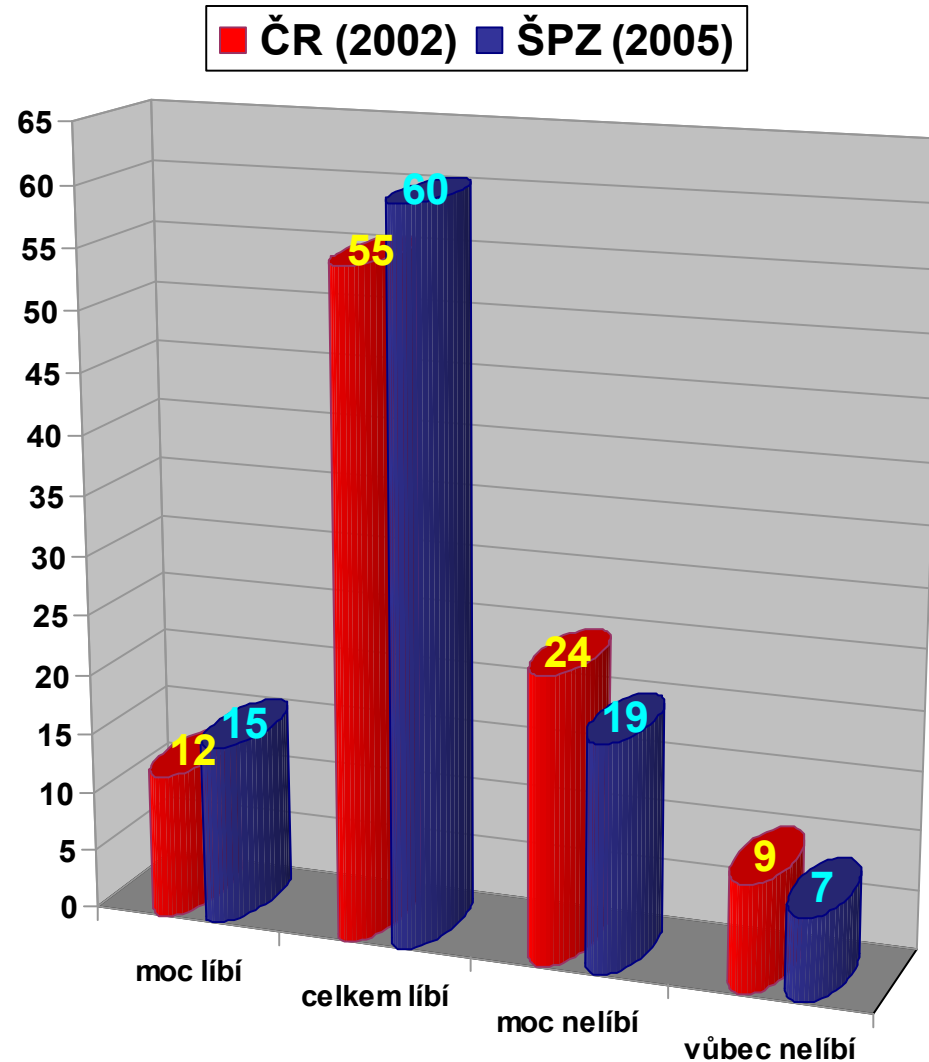
Škola

- Otázka č. 53:

Jak se v současnosti
ve škole cítíš ?

Mean: ČR 2,31 x 2,19 ŠPZ

ANOVA $p < 0,0000$



Škola

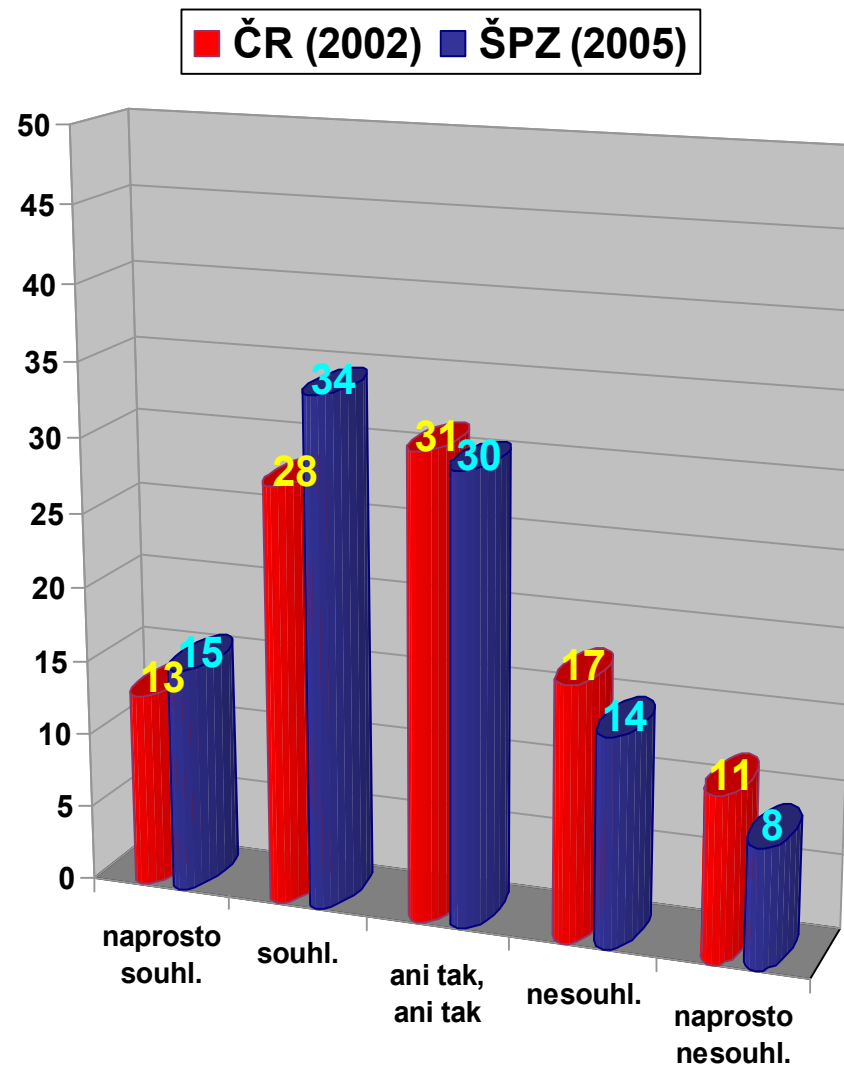
- Otázka č. 54a:

Jak se k tobě chovají
ve škole učitelé ?

- Učitelé mě povzbuzují, abych
vyjadřoval/a své vlastní názory
ve třídě

Mean: ČR 2,85 x 2,66 ŠPZ

ANOVA $p < 0,0000$



Škola

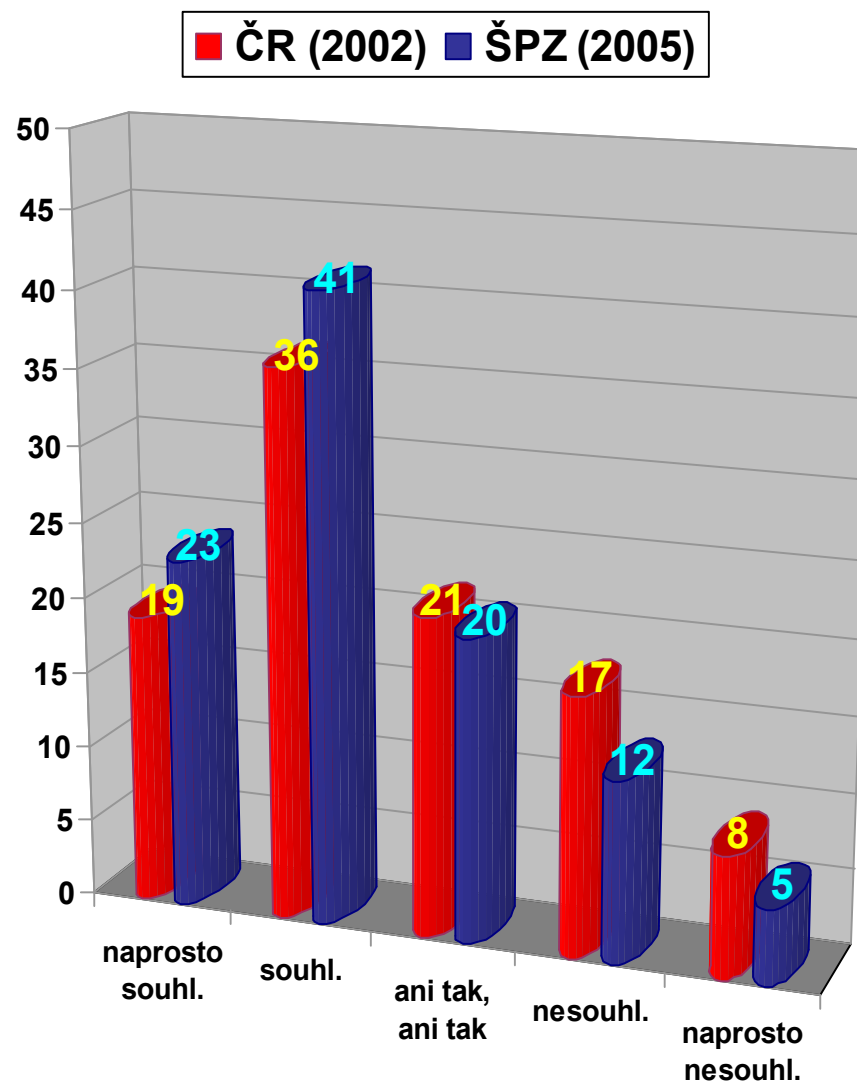
- Otázka č. 54b:

Jak se k tobě chovají
ve škole učitelé ?

- Učitelé s námi jednají spravedlivě

Mean: ČR 2,60 x 2,34 ŠPZ

ANOVA $p < 0,0000$



Škola

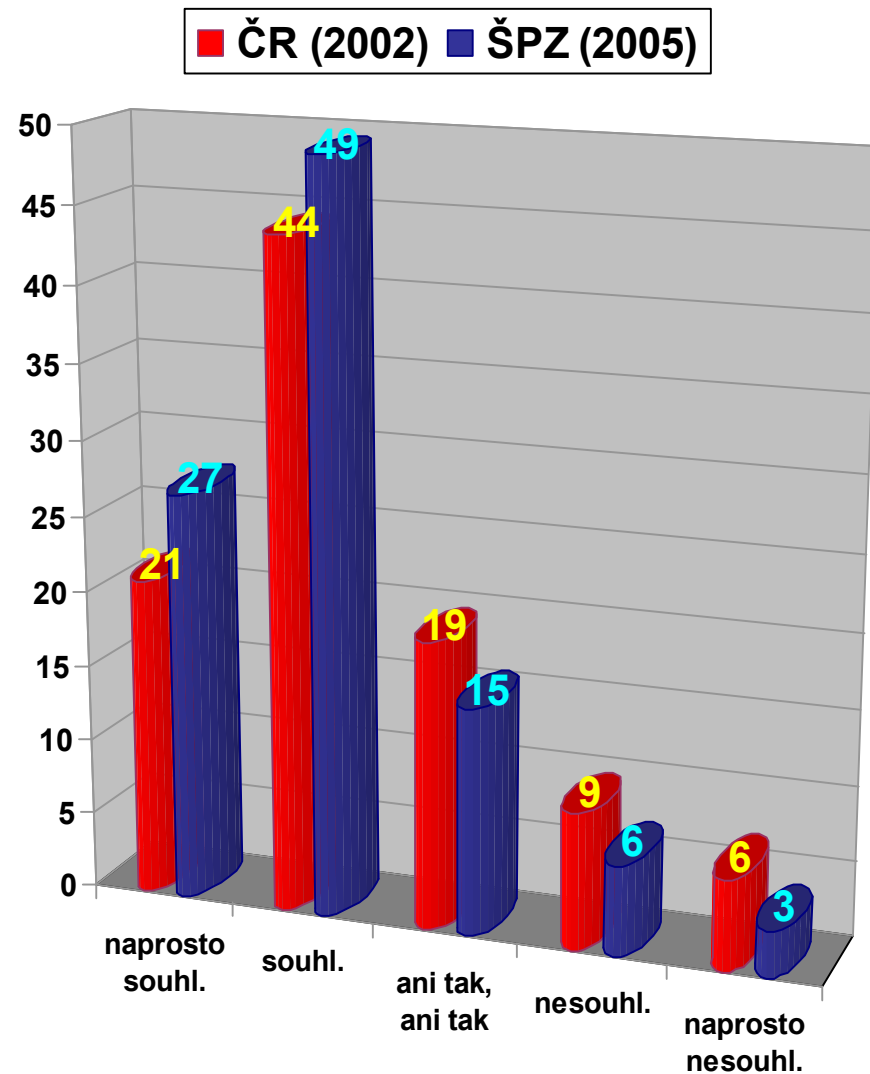
- Otázka č. 54c:

Jak se k tobě chovají
ve škole učitelé ?

- Učitelé mi poskytnou pomoc,
když ji potřebuji

Mean: ČR 2,34 x 2,10 ŠPZ

ANOVA $p < 0,0000$



Škola

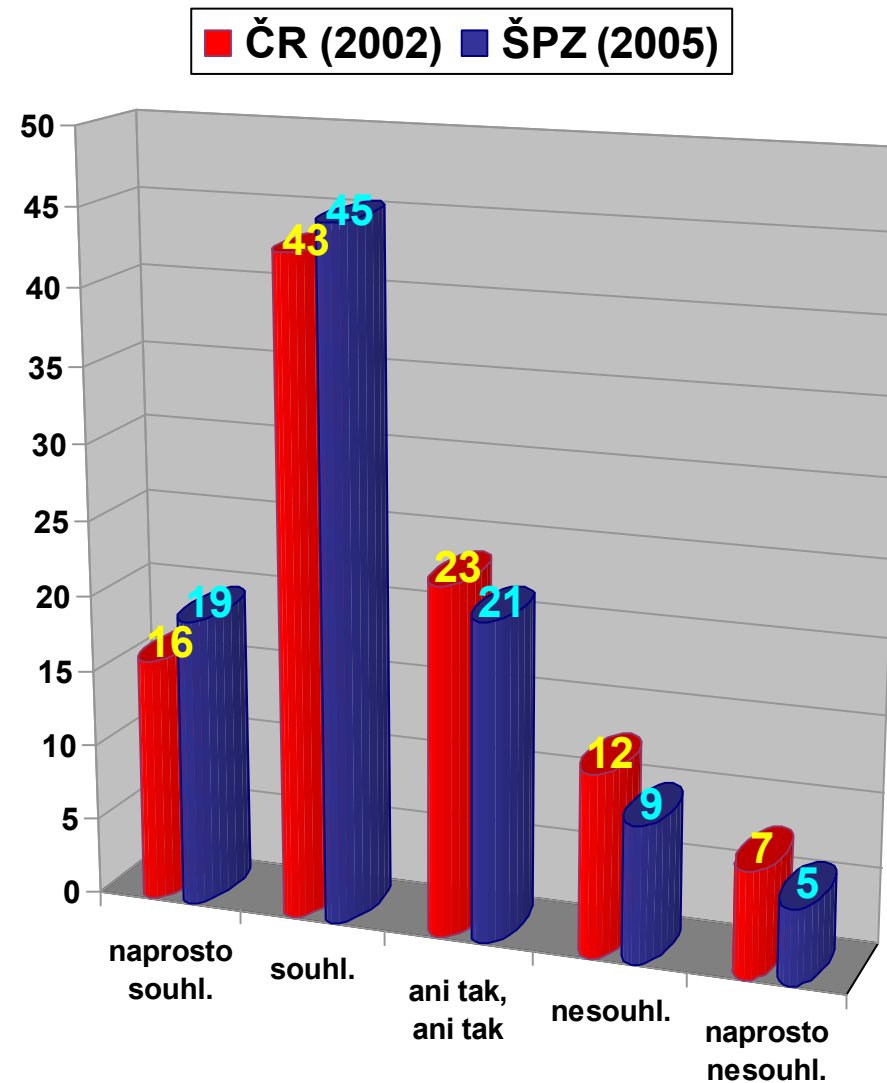
- Otázka č. 54d:

Jak se k tobě chovají
ve škole učitelé ?

- Moji učitelé se o mě zajímají
jako o člověka

Mean: ČR 2,50 x 2,34 ŠPZ

ANOVA $p < 0,0000$



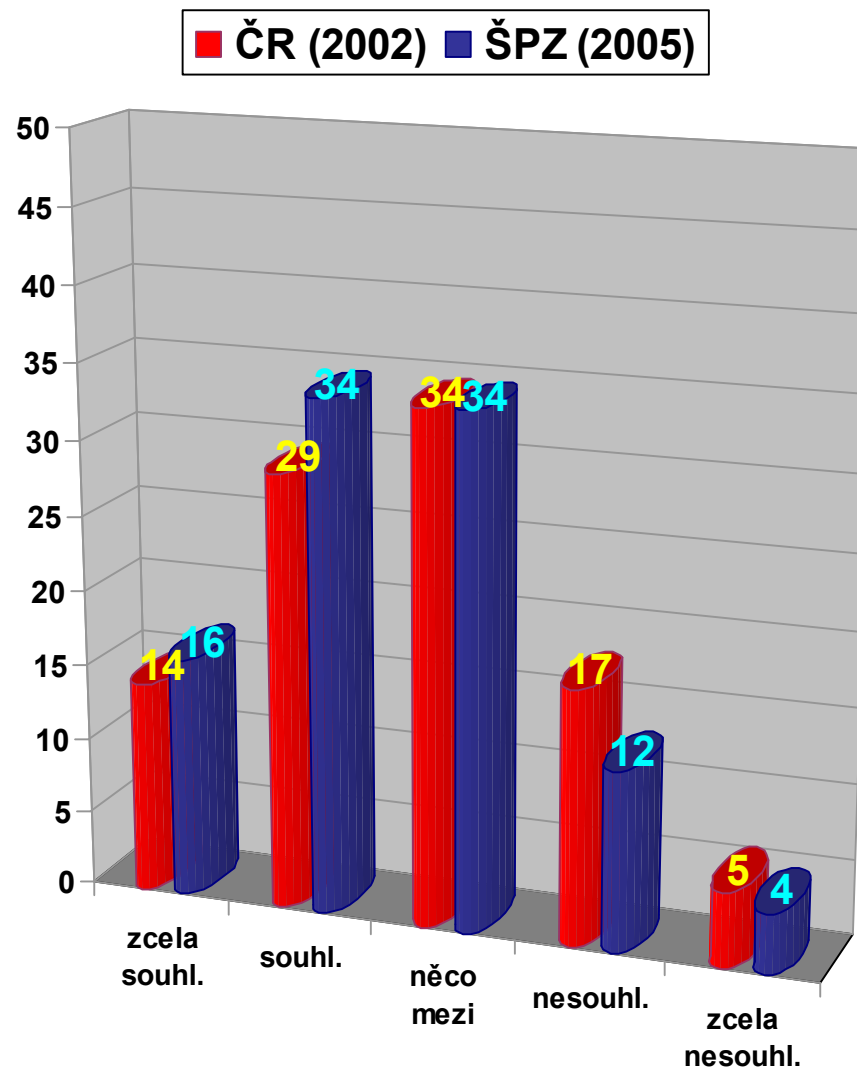
Škola

- Otázka č. 56b:

Většina žáků v naší třídě
jsou milí a ochotní pomoci

Mean: ČR 2,69 x 2,54 ŠPZ

ANOVA $p < 0,0000$



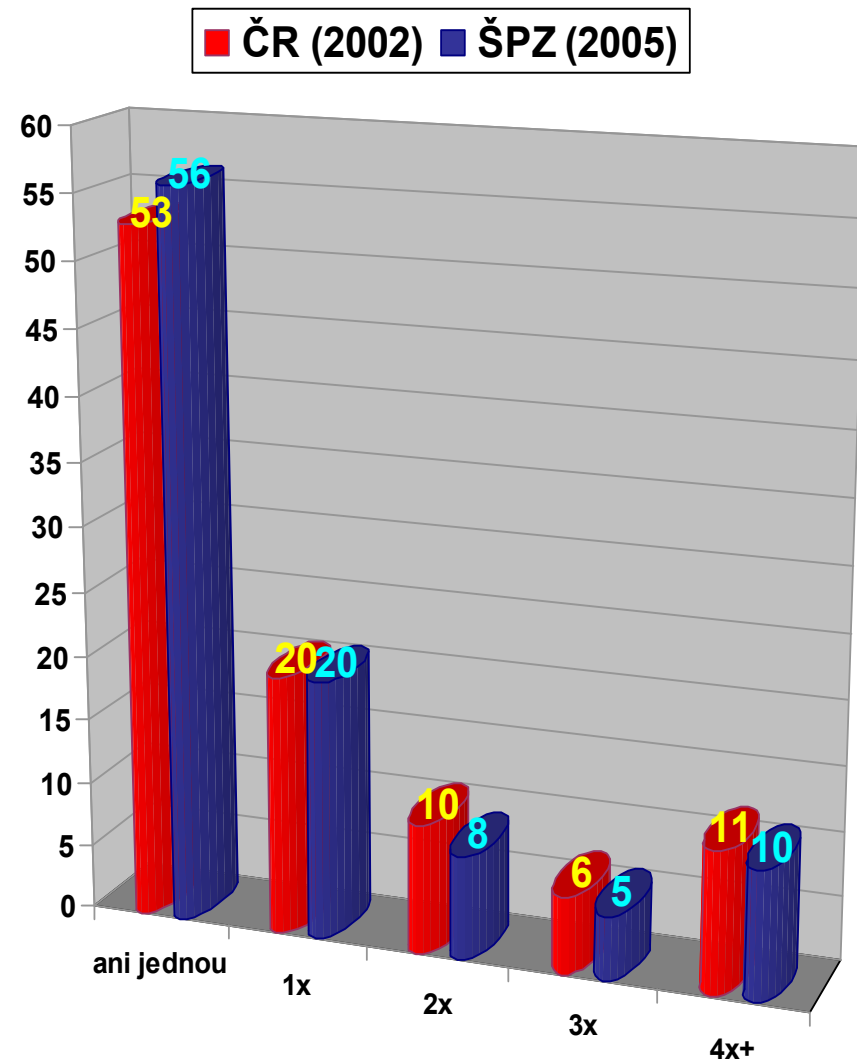
Škola

- Otázka č. 59:

Kolikrát ses za posledních 12 měsíců s někým popral/a (dostal/a do rvačky) ?

Mean: ČR 2,02 x 1,93 ŠPZ

ANOVA $p < 0,0000$



HBSC **ČR (2002)** x **ŠPZ (2005)**

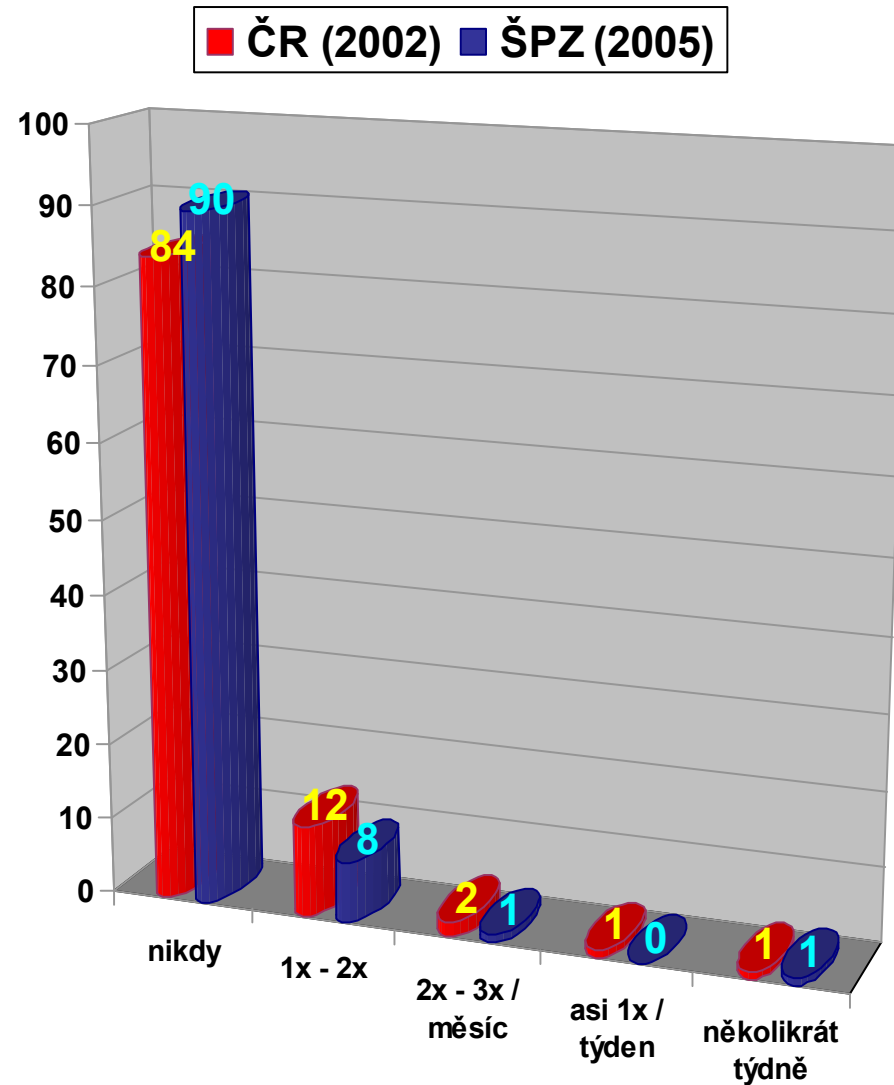
Škola

- Otázka č. 61:

Jak často ses účastnil/a
ve škole šikanování
někoho jiného
v posledních měsících ?

Mean: **ČR** 1,23 x **1,14 ŠPZ**

ANOVA $p < 0,0000$



HBSC **ČR (2002)** x **ŠPZ (2005)**

Škola

- Otázka č. 18a:

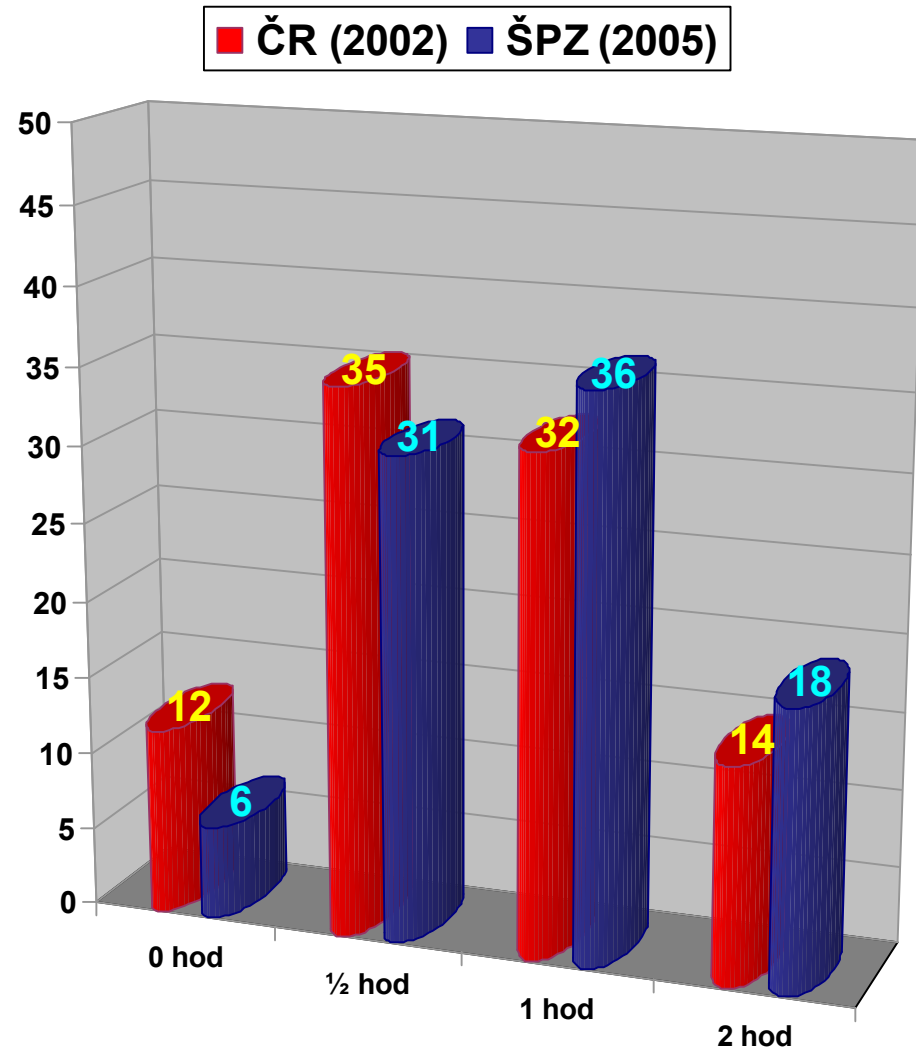
Kolik hodin denně obvykle trávíš doma nad úkoly do školy

(přípravou do školy) ?

- ve všední dny

Mean: **ČR 2,72** x **2,96 ŠPZ**

ANOVA $p < 0,0000$



HBSC **ČR (2002)** x **ŠPZ (2005)**

Škola

- Otázka č. 18b:

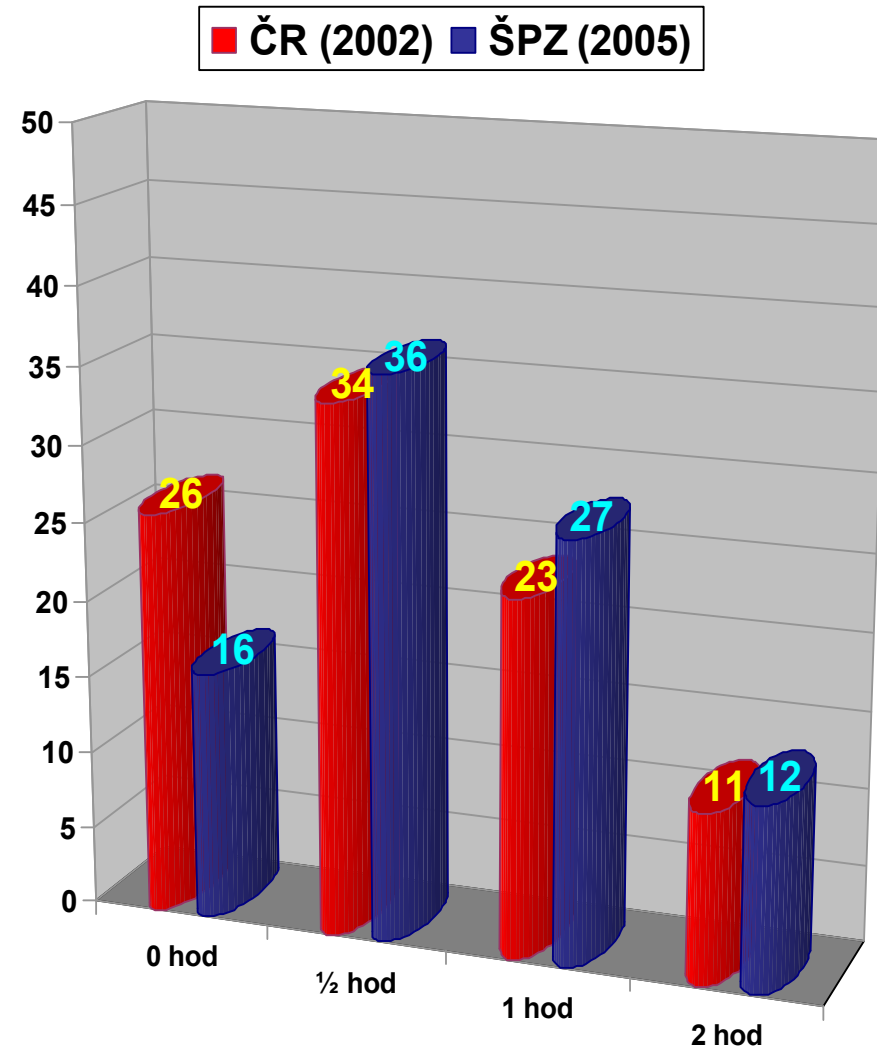
Kolik hodin denně obvykle trávíš doma nad úkoly do školy

(přípravou do školy) ?

- o víkendech

Mean: **ČR** 2,41 x **2,67 ŠPZ**

ANOVA $p < 0,0000$



Děkujeme za pozornost

mhavlin@szu.cz

tomas.blaha@szu.cz